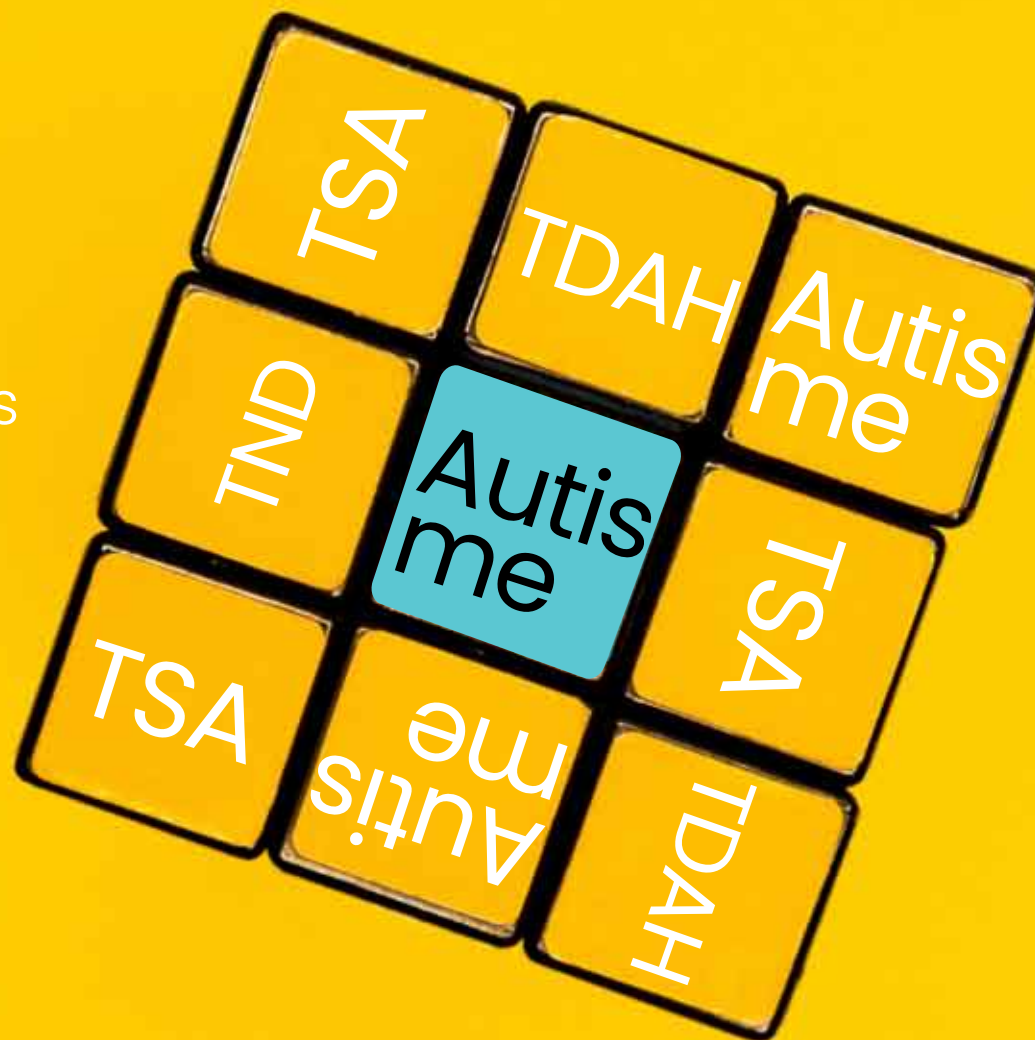


- Sessions
présentielles
- Classes virtuelles
- Web conférences



Sommaire :

Petite enfance :

Stage théorique ABA	F24	5 jrs	Page 06
Autisme et développement	D3	3 jrs	Page 07
L'Autisme aujourd'hui	D34	2 jrs	Page 08
Intervention précoce	F36	3 jrs	Page 09
Accompagnement très jeunes...	F38	2 jrs	Page 10
Le coaching parental	D20bis	6h	Page 11
Ateliers aidants	AA	3h	(voir site)
Autisme et fratrie	D20ter	1 jr	(voir site)
Dépistage des TND chez les 0-3 ans	D49	2 jrs	(voir site)

Enfance :

Accompagnement Enfants	F1	5 jrs	Page 12
Les compétences langagières	D24OV	2 jrs	Page 13
Déficiences sévères	F19DI	3 jrs	Page 14

Adolescents/Adultes :

Accompagnement Adultes	F2	5 jrs	Page 15
Education sexuelle (avec D.I.)	F11	3 jrs	Page 16
Etre AVS pour adultes	D55	1 jr	(voir site)

Communication sociale :

Communication visualisée/concrète	F12	3 jrs	Page 17
Troubles du comportement	F23	4 jrs	Page 18
Repères spatio-temporels	D45	1 jr	Page 19
Activités de jeux et de loisirs	F9	2 jrs	Page 20
Habilités sociales (sans D.I.)	F13	3 jrs	Page 21
Soutien à la pratique	D53	12h	Page 22

Evaluations :

Stratégies pratiques d'interventions	F5	5 jrs	Page 23
Evaluation - PEP 3	F6	4 jrs	Page 24
Evaluation - TTAP	F7	4 jrs	Page 25
Evaluation - Vineland 2	F14	3 jrs	Page 26
Le PPI	F29	5 jrs	Page 27

Sensoriel :

Etablir le profil senso. et perceptif	F26	5 jrs	Page 28
Profil Sensoriel pour un P.A.I.	F56	4 jrs	Page 29
Les troubles alimentaires	F41	2 jrs	Page 30
Troubles perceptifs ds alimentation	D41bis	1 jr	(voir site)
Douleur chez la personne autiste	D63	1 jr	(voir site)
La musicothérapie	D42	2 jrs	(voir site)

Sans D.I. :

Autisme sans D.I.	D4	2 jrs	Page 31
Autour de l'Autisme	FR1	2 jrs	Page 32

Insertion professionnelle :

Accompagner vers l'emploi	F37	3 jrs	Page 33
Job coaching (modules 1 à 4)	D37	1 jr	(voir site)

Institution :

Serafin-PH	D39	2 jrs	Page 34
Stress professionnel	D22	1 jr	Page 35
Le rôle de l'encadrement	D30ter	10h30	(voir site)

Consultez également notre site pour les nouveautés et toutes les dates : edifformation.fr

Quelques suggestions de Parcours de formation en autisme et TSA

Educateurs spécialisés, Educateurs jeunes enfants, Infirmiers, Puéricultrices, moniteurs éducateurs (enfants)

- F1 AUTISME : Compréhension et mises en œuvre des stratégies d'accompagnement
- F24 ABA : Analyse Béhaviorale Appliquée : ou comment enseigner à une personne AUTISTE
- F12 AUTISME : La communication visualisée/concrète
- F5 AUTISME et stratégies pratiques d'interventions : Evaluations et mises en œuvre
- F26 AUTISME : Etablir un profil sensoriel et perceptif sur la base du Manuel O Bogdaschina
- F9 AUTISME : Créer et enseigner des activités de jeux et de loisirs
- F29 AUTISME : Savoir élaborer un Plan de Programme Personnalisé d'Intervention
- F36 L'intervention précoce auprès du jeune enfant autiste : Approche développementale
- F41 Les troubles alimentaires chez les enfants AUTISTES et TSA

Psychologues (enfants)

- F1 AUTISME : Compréhension et mises en œuvre des stratégies d'accompagnement
- F24 ABA : Analyse Béhaviorale Appliquée : ou comment enseigner à une personne AUTISTE
- F6 Évaluation PEP-3 pour enfants AUTISTES (à partir de 2 ans)
- F14 AUTISME : Echelle d'évaluation VINELAND 2

Psychologues (adultes)

- F2 AUTISME : Compréhension et mises en œuvre des stratégies d'accompagnement
- F7 Évaluation TTAP pour adolescents et adultes AUTISTES (à partir de 13 ans)
- F14 AUTISME : Echelle d'évaluation VINELAND 2

Directeurs, Chefs de service, Cadres (enfants/adultes)

- D30ter Le rôle de l'encadrement
- F23 AUTISME : comprendre, prévenir et gérer les troubles du comportement

Médecins, Psychiatres (enfants/adultes)

- F34 L'AUTISME aujourd'hui : signes d'alerte et outils diagnostiques
- D4 AUTISME sans déficience intellectuelle
- F11 Santé Sexuelle des Personnes avec TSA et Handicap Intellectuel

Orthophonistes (enfants/adultes)

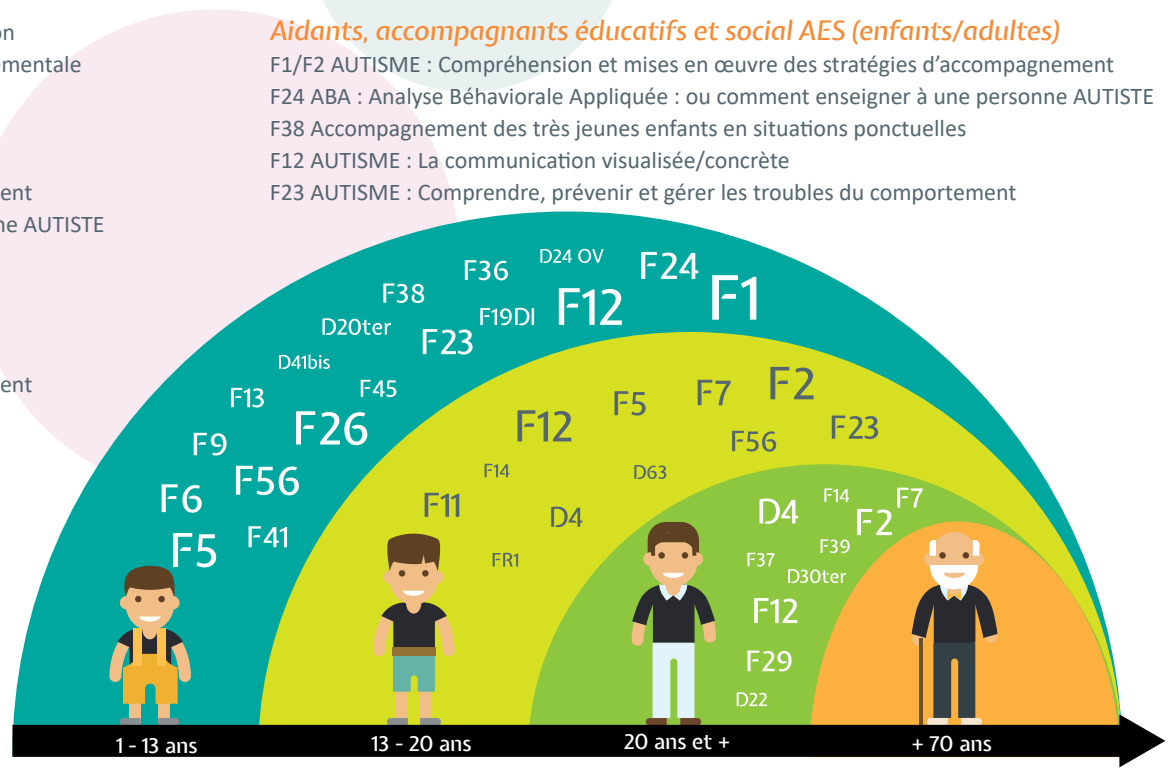
- F1 AUTISME : Compréhension et mises en œuvre des stratégies d'accompagnement
- F12 AUTISME : La communication visualisée/concrète
- F9 AUTISME : Créer et enseigner des activités de jeux et de loisirs

Auxiliaire de vie, assistant(e) familial (adultes) / maternelles, etc

- F1/F2 AUTISME : Compréhension et mises en œuvre des stratégies d'accompagnement

Aidants, accompagnants éducatifs et social AES (enfants/adultes)

- F1/F2 AUTISME : Compréhension et mises en œuvre des stratégies d'accompagnement
- F24 ABA : Analyse Béhaviorale Appliquée : ou comment enseigner à une personne AUTISTE
- F38 Accompagnement des très jeunes enfants en situations ponctuelles
- F12 AUTISME : La communication visualisée/concrète
- F23 AUTISME : Comprendre, prévenir et gérer les troubles du comportement



La formation en 2021

🕒 266 134 heures stagiaires
 👤 9 359 stagiaires

★ 91.5 % Satisfaction générale
 📄 617 formations réalisées

👥 172 aidants formés
 🎥 28 vidéos, plus de 76 000 vues



Conditions d'accès

Les formations sont accessibles par autotest (p.5) et en fonction des prérequis indiqués. Elles sont réservées aux professionnels du secteur Sanitaire et Médico-social et à toute personne impliquée dans l'accompagnement des personnes autistes (sur déclaration faisant foi). Selon les formations le nombre de participants varie de 15 à 25.



Délai d'accès

Les bulletins d'inscriptions sont traités au maximum dans un délai de 15 jours à compter de leur réception par l'envoi d'un accusé réception. Les conventions/contrats de formation sont envoyés lors de la confirmation de la session soit au plus tard 20 jours avant le 1er jour de formation.



Modalités d'évaluation

A l'entrée en formation : questionnaire d'évaluation des connaissances.
Tout au long de la formation : quiz, exercices de validation, appréciations, jeux du lexique. A la fin de la formation : questionnaire d'évaluation des acquis "à chaud" et questionnaire de satisfaction.
A 6 mois : questionnaire d'évaluation des effets de formation sur la pratique professionnelle.



Formateurs

Tous les intervenants possèdent de grandes connaissances théoriques et pratiques de l'autisme/TSA en lien avec les RBP HAS ANESM mars 2012. EDI Formation vérifie chaque année les déclarations des formateurs afin d'éviter tout lien pouvant entraîner un conflit d'intérêt. Les formateurs respectent leurs obligations de devoir de probité, d'indépendance, d'impartialité, de confidentialité, de professionnalisme, de réserve.



Référents

Pour toute demande de renseignements auprès d'un de nos référents dans les domaines suivants, n'hésitez pas à nous contacter par téléphone au 04 93 45 53 18 ou par mail à : info@ediformation.fr

- Pilotage du dispositif de formation et développement des méthodes pédagogiques : référent pédagogique.
- Aide et accompagnement des stagiaires dans toutes les démarches liées à leur parcours : référent administratif.
- Information et orientation des personnes en situation de handicap : référent handicap.
- Contrôle de la conformité juridique et technique du traitement et de l'enregistrement des données personnelles : référent RGPD.



Nos méthodes pédagogiques

Nos formations répondent aux exigences du référentiel qualité QUALIOP1 et reposent sur une alternance des modalités pédagogiques tenant compte à la fois des objectifs pédagogiques à atteindre, du public bénéficiaire et du contenu à assimiler.

Il s'agit de déployer une pédagogie active fondée sur des apports de connaissances, des méthodologies et exercices d'applications, de l'analyse de situations ou études de cas, du partage d'expériences et temps d'échanges, des simulations et brainstorming visant les acquisitions de compétences professionnelles.

Ces différentes méthodes pédagogiques ont pour objectif de rendre le stagiaire acteur de sa formation pour faciliter l'appropriation du contenu. Cette approche permet aux stagiaires de prendre le temps de la réflexion, de faire le lien entre les notions abordées et leur expérience et de les transposer dans leur pratique au quotidien.

Nous analysons les questionnaires de satisfaction (de fin de formation et "à froid" envoyés 3 à 6 mois après la fin de la session) de chaque stagiaire. Nos contenus et méthodes pédagogiques évoluent en fonction de ces retours, dans le cadre d'une démarche continue d'amélioration de la qualité.

Nos interventions sont très appréciées et les abandons sont rares. Notre philosophie est que la réussite d'une formation dépend à la fois d'une préparation concertée avec le demandeur, des connaissances du formateur, de sa pédagogie, de son écoute des stagiaires et de la participation active de ces derniers.



J'évalue mon niveau dans les 4 domaines de l'accompagnement d'une personne autiste/TSA

- ▲ Non
- ★ En partie
- Oui

Environnement adapté

J'ai des connaissances actualisées sur l'autisme et les TSA grâce aux formations récentes que j'ai suivies

Je mets en place un environnement physique concret visuel qui diminue les problèmes de comportement des personnes autistes que j'accompagne

J'évalue les troubles perceptifs à l'aide d'une évaluation formelle

▲	★	●

Communication

Je suis capable de mettre en œuvre des évaluations fonctionnelles du niveau de compréhension du langage verbal de chaque personne TSA que j'accompagne

Je mets en œuvre un enseignement explicite et actif de la communication alternative

J'utilise avec les personnes autistes des moyens alternatifs de communication dans tous les instants du quotidien pour diminuer leurs problèmes de comportement

Stratégies d'interventions

Je sais proposer des enseignements respectueux du fonctionnement spécifique des personnes TSA en m'appuyant sur les approches recommandées (TEACCH, ABA...)

Je sais évaluer les points forts de la personne TSA, ses intérêts et goûts pour augmenter leur estime de soi et leur confiance

Je sais enseigner de nouvelles compétences pour diminuer les problèmes de comportement

Evaluations formelles et informelles/fonctionnelles

Je sais développer des évaluations pour objectiver le profil/niveau de fonctionnement de chaque personne autiste que j'accompagne

Je sais développer un PPI individualisé pour réduire leurs difficultés et leurs problèmes de comportement

Je suis capable d'appuyer mes interventions sur les compétences présentes des personnes TSA et maintenir leur plus haut niveau d'autonomie et d'indépendance

› J'ai une majorité de ▲

Vous devez maîtriser les fondamentaux sur le fonctionnement spécifique des personnes autistes pour adapter votre accompagnement.

› J'ai une majorité de ★

Vous disposez de connaissances théoriques mais leur mises en œuvre est encore difficile. Vos compétences pratiques doivent être renforcées pour vous permettre d'être à l'aise dans vos propositions d'accompagnement.

› J'ai une majorité de ●

Vous avez de bonnes connaissances tant théoriques que pratiques. Vous avez besoin d'approfondir certains thèmes pour obtenir une vision à la fois globale mais détaillée de la personne TSA pour mieux individualiser vos propositions dans le cadre du PPI.



Code stage F24

ABA : Analyse Behaviorale Appliquée : ou comment enseigner à un très jeune enfant autiste

Les connaissances actualisées sur les troubles du spectre autistique ont mis en évidence les difficultés des personnes à comprendre leur environnement physique et social et à en tirer un bénéfice pour développer leurs compétences. L'environnement humain et matériel adapté à l'autisme est un des piliers de l'accompagnement (TEACCH) et la manière d'enseigner repose sur les connaissances des théories de l'apprentissage (ABA) analyse appliquée du comportement. Ces connaissances actualisées, adaptation de l'environnement et stratégies spécifiques, sont les composantes complémentaires constituant les bases des interventions spécialisées en autisme.

➤ Déroulé pédagogique

Jour 1 - 7 heures

Reconnaitre les particularités sensorielles et cognitives
L'analyse Behaviorale Appliquée : de Lovaas à l'approche VB
Savoir mettre en œuvre la stratégie de pairing
Savoir élaborer un programme d'enseignement

Jour 2 - 7 heures

Connaître L'ABC de l'apprentissage : la contingence à 4 termes
Définir le renforcement positif et le renforcement négatif
Être capable d'inventorier les renforçateurs et types de renforcements pour chaque enfant TSA
Connaître l'utilisation du stimulus discriminatif les procédures d'incitation, les guidances

Jour 3 - 7 heures

Groupe de travail : rédaction d'une procédure d'enseignement (hors activité vie quotidienne)
Développer un programme d'enseignement fondé sur les compétences pivots et son évolution
Connaître les stratégies d'estompage
Savoir mettre en œuvre les opérants verbaux
Groupe de travail : ITT et correction d'erreur
Le travail en NET, la généralisation

Jour 4 - 7 heures

Déterminer les compétences fonctionnelles pour développer l'autonomie personnelle
Groupe de travail : développer une analyse de tâche
Définir un plan d'intervention comportementale
Groupe de travail : Analyse fonctionnelle d'une situation, entraînement à la rédaction d'un plan d'intervention

Jour 5 - 7 heures

Restitution des groupes de travail
Entraînement des apprenants à l'analyse fonctionnelle sur vidéo
Savoir mettre en œuvre les procédures de renforcement différentiel
Connaître les procédures des comportements défis : une approche globale de la compréhension de l'autisme

➤ Objectifs pédagogiques

- Restituer une partie des principes de l'ABA (utilisation du renforcement, application de différentes procédures d'enseignement comme l'incitation, le façonnement, l'enchaînement, l'extinction etc...)
- Bâtir des actions pédagogiques en fonction des besoins de chaque personne autiste
- Développer des enseignements et apprentissages et les généraliser activement.

➤ Dates 2023

Distancielles : • 20 au 24 mars • 2 au 6 octobre
Présentielles : • 12 au 16 juin • 11 au 15 décembre

➤ Modalités pédagogiques

Accès : Pas de prérequis
Méthode pédagogique : Apports théoriques, étude de cas, échanges, présentation d'outils et stratégies
Moyens pédagogiques : au premier jour du stage, une salle équipée, un vidéo-projecteur, un livret d'accueil du stagiaire, un support écrit
Durée : 35 heures réparties sur 5 jours
Lieu présentiel : PARIS
Intra sur demande
Formateur : Stéphanie LAMOUR, Psychologue

Tarifs (non assujettis à la TVA, hors frais déplacement, repas et hébergement du stagiaire)

Professionnel : 710 euros
Profession libérale : 600 euros
AVS / AESH : 320 euros (justificatif obligatoire)
Etudiant : 50 euros (justificatif obligatoire)
Parent / Aidant : nous contacter
Intra établissement : 5 120 euros (hors frais du formateur)



Code stage D3 – PROGRAMME ACTUALISÉ

AUTISME et développement : Comprendre les différences pour s'appuyer sur les approches développementales

L'autisme est un syndrome neuro-développemental affectant négativement les capacités d'interactions sociales, les habiletés de communication et le nombre de champs d'intérêts particuliers. Approcher le développement normal et le comparer à celui des personnes autistes, permet de mieux comprendre ce trouble. Le développement normal sert d'appui dans le cadre de l'élaboration des PPI et guide le choix des acquisitions à privilégier. Les connaissances associées sur le fonctionnement cérébral particulier dans l'autisme et sur l'acquisition des compétences des très jeunes enfants dans le développement normal permettent d'orienter et d'enrichir la manière d'enseigner et d'intervenir.

➤ Déroulé pédagogique

Jour 1 - 7 heures (facultatif - pour les professionnels uniquement)

Qu'est ce que les TSA ?

Critères diagnostiques

Les signes cliniques des TSA (DSM 5)

Données de la recherche

Anomalies cérébrales structurales & fonctionnelles

Etiologie : pistes génétiques

Etiologie : facteurs environnementaux

Jour 2 - 7 heures

DEVELOPPEMENT NORMAL - DEVELOPPEMENT ATYPIQUE

Recherche actuelle dans l'autisme (neurobiologie, génétique)

Habiletés cognitives

Fonctions exécutives - fonctions mnésiques - représentation mentale - neurones miroirs : bases de l'imitation - catégorisation - jeu symbolique

Jour 3 - 7 heures

DEVELOPPEMENT NORMAL - DEVELOPPEMENT ATYPIQUE

Communication

Acquisition du langage - communication sociale - communication linguistique - conventions conversationnelles

Intéactions sociales

Relations sociales précoces - développement socio-émotionnel et interactif - théorie de l'esprit (TOM)

Conclusion : plasticité cérébrale

➤ Objectifs pédagogiques

- Etablir le lien entre les comportements des personnes TSA et les critères diagnostiques actualisés
- Reconnaître les particularités du développement cérébral des personnes autistes et des TSA
- Analyser leurs conséquences sur l'enseignement c'est-à-dire proposer des interventions adaptées à la lumière de ces informations.

➤ Dates 2023

Distancielle : • 12, 13 et 14 juin • 13, 14 et 15 novembre

➤ Modalités pédagogiques

Accès : Pas de prérequis

Méthode pédagogique : Apports théoriques, étude de cas, échanges, présentation d'outils

Moyens pédagogiques : Au premier jour du stage, chaque stagiaire devra être équipé d'un ordinateur (ou tablette) avec webcam, micro et connexion internet haut débit

Durée : 21/14 heures réparties sur 3/2 jours

Lieu : Classe Virtuelle

Intra sur demande

Formateur : Evelyne ARTI, Neuropsychologue

Tarifs (non assujettis à la TVA, hors frais déplacement, repas et hébergement du stagiaire)

Professionnel : 375 euros (3jrs) - 250 euros (2jrs)

Profession libérale : 290 euros (3jrs) - 180 euros (2jrs)

AVS / AESH : 80 euros (justificatif obligatoire)

Etudiant : 30 euros (justificatif obligatoire)

Parent / Aidant : nous contacter

Intra établissement : 3 072 euros (hors frais du formateur)



Code stage D34

L'AUTISME aujourd'hui : signes d'alerte et outils diagnostiques

Les actions de repérage et dépistage des très jeunes enfants sont favorisées par une meilleure connaissance des signes d'alertes. La maîtrise de ces connaissances actualisées peut avoir un impact immense sur l'évolution positive des enfants, à travers l'offre d'un soutien efficace aux familles, voire conduire à une psycho éducation ou éducation thérapeutique, et la mise en oeuvre d'un accompagnement spécifique adapté, d'interventions positives, actives, mesurables pour un maintien de l'enfant autiste dans la communauté.

➤ Déroulé pédagogique

Jour 1 - 7 heures

Quelques informations sur les différents échelles

CHAT (Checklist for Autism in Toddlers)

M-CHAT (CHAT modifié)

CARS (Childhood Autism Rating Scale),

TEACCH, Université de Caroline du Nord (USA)

ECA, Echelle d'Evaluation du Comportement Autistique université de Tours (France)

ADI-R : Autism diagnostic Interview – Revised

LES SIGNES CLINIQUES DE L'AUTISME

Développement atypique observé avant 3 ans

Perturbations : interactions sociales, communication, comportement

Anomalies de l'interaction sociale

Anomalies qualitatives dans la communication

Intérêts restreints, comportements répétitifs

Jour 2 - 7 heures

Retard intellectuel

L'autisme atypique

TSA avec apparition plus tardive des troubles

Anomalies discrètes dans un des 3 secteurs normalement atteints dans l'autisme

Le syndrome de Rett

Autre trouble désintégratif de l'enfance

Syndrome d'Asperger

LE DIAGNOSTIC - La CIM 10 - le DSM 5

Autres signes de troubles rencontrés dans le fonctionnement des personnes autistes

Problèmes moteurs - Problèmes sensoriels - Troubles du métabolisme

Aspects médicaux

Facteurs obstétricaux et postnataux

Aspects génétiques - Aspects cognitifs

Recommandations pour le diagnostic et l'accompagnement

Public concerné : Médecins généralistes ou Médecins spécialistes, Pédiatres, Pédopsychiatres, Psychiatres, Médecins scolaires, Médecins des centres de PMI, professionnels de la petite enfance, Psychologues, Orthophonistes, Psychomotriciens, Puéricultrices, Infirmiers, Educateurs et Equipes Multidisciplinaires de CAMSP, CMP, Hôpitaux de jour, CATTP, Unité d'hospitalisation psychiatrique.

➤ Objectifs pédagogiques

- Procéder à l'examen des différents domaines développementaux
- Repérer des signes d'un développement avec autisme
- Conduire à un diagnostic fiable.

➤ Dates 2023

Distanciées : • 8 et 9 juin

➤ Modalités pédagogiques

Accès : Pas de prérequis

Méthode pédagogique : Apports théoriques, étude de cas, échanges, présentation d'outils

Moyens pédagogiques : Au premier jour du stage, chaque stagiaire devra être équipé d'un ordinateur (ou tablette) avec webcam, micro et connexion internet haut débit

Durée : 14 heures réparties sur 2 jours

Lieu : Classe Virtuelle

Intra sur demande

Formateur : Charles DURHAM, Psychologue

Tarifs (non assujettis à la TVA, hors frais déplacement, repas et hébergement du stagiaire)

Professionnel : 250 euros

Profession libérale : 180 euros

Etudiant : 20 euros (justificatif obligatoire)

Parent / Aidant : nous contacter

Intra établissement : 2 048 euros



Code stage F36 – PROGRAMME ACTUALISÉ

L'intervention précoce auprès du jeune enfant autiste : une approche développementale

Obtenir un diagnostic précoce et des explications quant au fonctionnement global de l'enfant permet aux parents et aux différentes personnes impliquées dans l'accompagnement de mieux le comprendre et d'adapter leurs stratégies pour bien communiquer avec lui. Ceci a pour effet d'amoindrir les effets cumulatifs d'anxiété dus à de l'incompréhension et/ou à des frustrations et à diminuer l'apparition de symptômes secondaires comme des comportements destructeurs, de l'automutilation ou un niveau d'anxiété élevé.

➤ Déroulé pédagogique

Jour 1 - 7 heures

Développement typique versus développement du jeune enfant TSA

Décrire les notions de plasticité cérébrale et identifier les repères développementaux dans la sphère socio-communicative de la naissance à 4 ans

Repérer les pré-requis des interactions et de la communication : imitation néonatale, attention conjointe, les pointages, le langage

Reconnaitre les compétences sociales : de la référénciation sociale au développement du jeu à la théorie de l'esprit

Identifier les anomalies fonctionnelles et structurales du cerveau du jeune enfant autiste

Décrire les particularités cliniques des enfants à risque de trouble du développement

Analyser les signes cliniques chez le très jeune enfant (de 6 mois à 48 mois)

Citer les outils du dépistage et du diagnostic du tout petit

Jour 2 - 7 heures

Les modalités d'interventions précoces auprès du jeune enfant autiste ou à risque de troubles du neuro-développement et leurs apports dans le projet individualisé

Rappeler les différents modèles recommandés par la HAS pour l'accompagnement des enfants TSA et les outils à utiliser

Appréhender les modèles TEACCH-ABA-ESDM

Traduire la mise en place d'objectifs de travail pour construire un projet individualisé

Déterminer des axes de collaboration avec les familles

Jour 3 - 7 heures

Construire un projet d'intervention précoce individualisé pour un jeune enfant TSA - Applications pratiques - Cas cliniques

Réaliser un travail en groupes sur la base d'évaluations d'enfants TSA

Bâtir des objectifs de travail à inscrire au Projet Individualisé du jeune enfant

Proposer des adaptations dans l'environnement et le temps

Construire des objectifs de travail détaillés en s'appuyant sur les émergences de l'enfant

Développer la stimulation des apprentissages et la collaboration avec les familles

➤ Objectifs pédagogiques

- Faire le lien entre le développement normal et les besoins éducatifs des très jeunes enfants autistes (- de 4 ans)
- Proposer des actions visant le développement cognitif
- Mettre en place un accompagnement actif visant tous les domaines du développement, dans le cadre quotidien, en vue d'une meilleure adaptation à l'environnement naturel de l'enfant.

➤ Dates 2023

Distancielles : • 3, 4 et 5 avril

Présentielles : • 27, 28 et 29 novembre

➤ Modalités pédagogiques

Accès : Pas de prérequis

Méthode pédagogique : Apports théoriques, étude de cas, échanges, présentation d'outils

Moyens pédagogiques : au premier jour du stage, une salle équipée, un vidéo-projecteur, un livret d'accueil du stagiaire, un support écrit

Durée : 21 heures réparties sur 3 jours

Lieu présentiel : PARIS

Intra sur demande

Formateur : Céline MARTINEAU, Psychologue

Tarifs (non assujettis à la TVA, hors frais déplacement, repas et hébergement du stagiaire)

Professionnel : 430 euros

Profession libérale : 340 euros

AVS / AESH : 210 euros (justificatif obligatoire)

Etudiant : 30 euros (justificatif obligatoire)

Parent / Aidant : nous contacter

Intra établissement : 3 072 euros



Code stage F38

Accompagnement des très jeunes enfants en situations ponctuelles (milieu de garde, crèche, CAMSP, CMPP)

La Stratégie Nationale pour l'Autisme au sein des troubles du neuro-développement précise la nécessité d'un diagnostic précoce conduisant au plus tôt à la mise en oeuvre d'interventions adaptées, globales, personnalisées, coordonnées, dans le milieu naturel de l'enfant afin d'éviter les surhandicaps. "La nécessité d'intervenir le plus précocement possible implique que les interventions soient déployées dès les premiers constats des difficultés neuro-développementales....".

Pour un tout-petit, le milieu de garde et les situations d'accompagnement précoce offrent la première opportunité de s'intégrer dans la société hors du cercle familial. Le profil atypique de l'enfant TSA impose une attention toute particulière pour faciliter son maintien dans son environnement d'accueil. Ainsi les professionnels concernés doivent être en capacité de l'aider à développer ses capacités pour tirer le meilleur profit de ces intégrations et à impliquer les familles dans le processus.

➤ Déroulé pédagogique

Jour 1 - 7 heures

Repérer les symptômes du TSA par l'observation
 Connaître les caractéristiques cognitives
 Analyser le contexte de garde et identifier les défis pour les enfants TSA (quelques exemples du modèle canadien)
 Repérer les caractéristiques de l'enfant durant les jeux (seul ou en groupe)

Jour 2 - 7 heures

Développer les stratégies pour favoriser le jeu et la socialisation
 Analyser les aversions versus intérêts particuliers
 Repérer les défis à relever pour l'enfant dans la vie quotidienne
 Comprendre les comportements agressifs
 Favoriser le développement de la communication
 Acquérir de meilleures compétences et attitudes professionnelles pour développer activement les capacités de l'enfant

➤ Objectifs pédagogiques

- Faire le point sur la situation de l'enfant dans le cadre de son accompagnement ponctuel
- Sélectionner les champs d'intervention les plus importants pour favoriser le développement de la communication, de la socialisation, des compétences de jeu, ainsi que les défis de la vie quotidienne
- Construire le soutien aux familles grâce aux informations transmises favorisant les compétences parentales.

➤ Dates 2023

Présentielles : • 16 et 17 novembre

➤ Modalités pédagogiques

Accès : Pas de prérequis
Méthode pédagogique : Apports théoriques, étude de cas, échanges, présentation d'outils et stratégies
Moyens pédagogiques : au premier jour du stage, une salle équipée, un vidéo-projecteur, un livret d'accueil du stagiaire, un support écrit
Durée : 14 heures réparties sur 2 jours
Lieu présentiel : PARIS
 Intra sur demande
Formateur : Ginette BERNIER (Canada) B.A. Psy. D.E.S.S. Autisme

Tarifs (non assujettis à la TVA, hors frais déplacement, repas et hébergement du stagiaire)

Professionnel : 300 euros
 Profession libérale : 230 euros
 AVS / AESH : 140 euros (justificatif obligatoire)
 Etudiant : 20 euros (justificatif obligatoire)
 Parent / Aidant : nous contacter
 Intra établissement : 2 090 euros (hors frais du formateur)



Code stage D20bis

Le coaching parental – éléments d'intervention

"La psychoéducation, ou éducation thérapeutique, fait partie des recommandations internationales en ce qui concerne la prévention des risques et des rechutes, et l'amélioration de la prise en charge et de la qualité de vie des patients. C'est une pratique thérapeutique qui s'avère très efficace et très peu coûteuse".

En autisme, l'implication des familles dans l'accompagnement de leur enfant fait partie des RBP HAS ANESM "Les interventions (précoces) évaluées mettent en évidence une amélioration du quotient intellectuel, des habiletés de communication, du langage, des comportements adaptatifs ou une diminution des comportements problématiques pour environ 50 % des enfants avec TED, avec ou sans retard mental".

Il s'agit d'un atout remarquable lorsque l'on sait qu'un enfant de 4 ans, aura partagé avec ses parents au minimum 17 520 heures, alors que l'accompagnement d'un enfant autiste, en dehors de sa famille, se situe autour de 1 260 heures* par an, et d'un temps individuel d'environ 490 heures par an.

➤ Déroulé pédagogique

Jour 1 - 3 heures - 13h - 16h

Définir les objectifs et effets du coaching parental

Connaître les recommandations de la HAS

Décrire le vécu des parents

Conséquences psychosociales (stress, isolement, dépression, anxiété, impact sur le fonctionnement familiale)

Analyser les facteurs protecteurs (informations, soutien social, répit, etc.)

Analyser les étapes du deuil (le choc, la prosternation, la désorganisation, la réorganisation)

Analyser la disponibilité (physique et psychologique), la motivation, le sentiment de capacité

Jour 2 - 3 heures - 13h - 16h

Bâtir un coaching parental : attitudes de l'intervenant et éléments d'intervention

Définir les rôles d'enseignant et d'accompagnateur vers l'autonomie des parents

Pratiquer l'attitude empathique et encadrante

Les points à prendre en compte au niveau de l'organisation familiale, des besoins des parents et des attentes des parents

Évaluer les besoins de l'enfant

Déterminer les objectifs du plan d'intervention

Sélectionner les éléments clés de l'intervention en coaching parental

➤ Objectifs pédagogiques

- Connaître les facteurs protecteurs et les différentes étapes expérimentées suite à l'annonce du diagnostic
- Identifier les freins à la participation des parents et le rôle et l'attitude à adopter de la part de l'intervenant
- Identifier les éléments à évaluer pour offrir un coaching parental qui s'ajuste aux besoins de l'enfant et à la réalité des parents.

➤ Dates 2023

Distancielles : • 8 et 9 juin

➤ Modalités pédagogiques

Accès : Pas de prérequis

Méthode pédagogique : Apports théoriques, étude de cas, échanges, présentation d'outils et stratégies

Moyens pédagogiques : Au premier jour du stage, chaque stagiaire devra être équipé d'un ordinateur (ou tablette) avec webcam, micro et connexion internet haut débit

Durée : 6 heures - 2 après-midi

Lieu : Classe Virtuelle

Intra sur demande

Formateur : Coralie FRANCON, Psychologue

Tarifs (non assujettis à la TVA, hors frais déplacement, repas et hébergement du stagiaire)

Professionnel : 80 euros

Profession libérale : 68 euros

AVS / AESH : 28 euros (justificatif obligatoire)

Parent / Aidant : nous contacter

Intra établissement : 1 024 euros (hors frais du formateur)



Code stage F1

AUTISME : Compréhension et mises en œuvre des stratégies d'accompagnement pour enfants

L'autisme est un trouble du développement neuropsychologique qui impacte les modes d'accompagnement. De ce fait, les approches (TEACCH, ABA, ESDM) tiennent compte de ce développement particulier et peuvent répondre aux besoins éducatifs et psychologiques des enfants autistes. Les connaissances sur ces stratégies développementales et cognitivo comportementales s'appuient sur des résultats scientifiques, des comportements objectifs et sur une "lecture interne de l'autisme" grâce aux connaissances transmises par les personnes autistes verbales. Acquérir ces connaissances et compétences professionnelles permet d'accroître objectivement les capacités de ces enfants pour un maintien dans un environnement naturel de qualité. Cette session concerne des enfants autistes présentant une déficience intellectuelle.

➤ Déroulé pédagogique

Jour 1 - 7 heures

Savoir identifier les besoins des personnes autistes TSA, et les relier aux principales missions des professionnels
 Identifier les principales particularités de fonctionnement des personnes TSA
 Décrire leur impact sur les apprentissages et les comportements
 Mettre en œuvre les évaluations informelles des particularités sensorielles et perceptives

Jour 2 - 7 heures

Identifier les 4 éléments de la structuration spatiale
 Intégrer la structuration visuelle dans l'accompagnement spécialisé et la mettre en pratique
 Réaliser un protocole visant à améliorer la structuration d'un espace et d'une activité

Jour 3 - 7 heures

Communication : reconnaître les particularités verbales et non-verbales d'une personne dys communicante TSA
 Construire un protocole d'accompagnement à partir d'une grille d'évaluation informelle de communication réceptive
 Enseigner un moyen de communication

Jour 4 - 7 heures

Comprendre les comportements problèmes pour en améliorer la gestion et la prévention
 Mettre en pratique l'analyse fonctionnelle d'un comportement problème
 Mettre en pratique l'élaboration d'une réponse éducative de gestion et prévention d'un comportement problème

Jour 5 - 7 heures

Mettre en pratique l'ensemble des notions théoriques abordées durant le stage à travers une étude de cas complète
 Consolidation des notions théoriques abordées durant la formation
 Mettre en pratique une restitution avec retour d'expérience et feedback des participants et du formateur
 Bilan de la formation

➤ Objectifs pédagogiques

- Employer des compétences professionnelles précises s'appuyant sur des connaissances actualisées du fonctionnement et du style cognitif des enfants autistes
- Rendre l'environnement compréhensible et prévisible
- Intervenir et enseigner activement des compétences dans tous les domaines de la vie quotidienne
- Soutenir l'enfant autiste dans un cadre relationnel positif.

➤ Dates 2023

Distanciels : • 6 au 10 mars • 25 au 29 sept. • 4 au 8 déc.
 Présentiels : • 3 au 7 avril • 22 au 26 mai • 26 au 30 juin
 • 16 au 20 octobre

➤ Modalités pédagogiques

Accès : Pas de prérequis

Méthode pédagogique : Apports théoriques, étude de cas, échanges, présentation d'outils et stratégies

Moyens pédagogiques : au premier jour du stage, une salle équipée, un vidéo-projecteur, un livret d'accueil du stagiaire, un support écrit

Durée : 35 heures réparties sur 5 jours

Lieu présentiel : PARIS

Intra sur demande

Formateur, 1 Psychologue :

A. KREMER | M. DE CARVALHO | M. LE CLEC'H | G. FAZIO

Tarifs (non assujettis à la TVA, hors frais déplacement, repas et hébergement du stagiaire)

Professionnel : 710 euros

Profession libérale : 600 euros

AVS / AESH : 320 euros (justificatif obligatoire)

Etudiant : 50 euros (justificatif obligatoire)

Parent / Aidant : nous contacter

Intra établissement : 5 120 euros (hors frais du formateur)



Code stage D240V

Développer les compétences langagières à partir du programme ABA-VB

Les opérants verbaux sont des comportements maintenus par la médiation d'autrui et se définissent en fonction de l'antécédent, de la forme de la réponse et de la conséquence. Le découpage comportemental des comportements verbaux ne se fait pas en mot, phrase, etc. mais en petites unités de comportements verbaux appelés les opérants verbaux. L'ABA-VB intervient sur le comportement verbal et toute forme de communication du moment où il existe un échange.

➤ Déroulé pédagogique

Jour 1 - 7 heures

Définir ce qu'est un opérant verbal
Analyser l'ensemble des opérants verbaux
Définir les procédures d'enseignement et de transfert d'aide
Connaître l'enseignement en essais distincts ITT et dans l'environnement naturel
Enseigner à la personne le Mand (ou demande)
Définir les notions de "pure mand" - spontanées - provoquées
Analyser le réceptif, ou les réponses de l'auditeur
Réaliser une procédure d'enseignement

Jour 2 - 7 heures

Les stratégies selon les fonctions, les classes et les caractéristiques
Connaître les différentes entrées sensorielles
Définir un comportement verbal qui produit un renforcement particulier
Présentation du transcriptif et du textuel - Les autoclitics
Les évaluations formelles et informelles
Exercice : savoir reconnaître les différents opérants et déterminer un programme d'intervention
Construire un apprentissage, les étapes de maintien
Transférer l'enseignement à la famille pour la généralisation

➤ Objectifs pédagogiques

- Développer la communication des enfants autistes aussi rapidement que possible
- Enseigner les comportements verbaux dans l'environnement naturel c'est-à-dire dans des situations qui ont du sens pour l'enfant et qui correspondent à ses motivations et quelle que soit la modalité de communication choisie (langage vocal, par signes ou par cartes de communication).

➤ Dates 2023

Distanciées : • 16 et 17 octobre

➤ Modalités pédagogiques

Accès : Prérequis 35 heures Maîtriser les fondamentaux
Méthode pédagogique : Apports théoriques, étude de cas, échanges, présentation de certains outils
Moyens pédagogiques : Au premier jour du stage, chaque stagiaire devra être équipé d'un ordinateur (ou tablette) avec webcam, micro et connexion internet haut débit
Durée : 14 heures réparties sur 2 jours
Lieu : Classe Virtuelle
Intra sur demande
Formateur : Stéphanie LAMOUR, Psychologue

Tarifs (non assujettis à la TVA, hors frais déplacement, repas et hébergement du stagiaire)

Professionnel : 250 euros
Profession libérale : 180 euros
AVS / AESH : 70 euros (justificatif obligatoire)
Etudiant : 20 euros (justificatif obligatoire)
Parent / Aidant : nous contacter
Intra établissement : 2 048 euros (hors frais du formateur)



Code stage F19DI

Intervention auprès des enfants TSA avec déficit sévère (3-12 ans)

Bon nombre d'enfants TSA présentent un retard intellectuel engendrant des difficultés de fonctionnement très marquées. Cette formation vise à faire le point sur les obstacles qui entravent leur développement et à proposer des moyens qui permettent d'en atténuer les impacts. Afin que ces enfants développent leur plein potentiel, il est essentiel de leur assurer un encadrement bien adapté. Dans cette formation, le participant apprendra diverses techniques qui ont fait leurs preuves et conviennent tout particulièrement à ces enfants autistes, grâce à de nombreux échanges : choix du matériel, planification de la journée de l'enfant, organisation de son espace, obtention de sa collaboration, maintien de son attention, etc.

➤ Déroulé pédagogique

Jour 1 - 7 heures

Comprendre les conséquences du TSA accompagné de retard intellectuel sur le développement
 Définir l'orientation du projet personnalisé en fonction de son potentiel, ses forces, intérêts, besoins prioritaires
 Faire de l'enfant un membre actif dans sa progression : mobiliser et maintenir sa collaboration
 Organiser son environnement et son planning quotidien

- Adapter les activités dans le milieu de prise en charge
- Identifier d'autres types d'activités convenant à l'enfant et répondant à des besoins fondamentaux

Connaitre les techniques les plus appropriées pour maximiser le développement des capacités
 Utiliser des stratégies spécifiques : clarté, micro graduation, durée, fréquence des actions, guidance

Jour 2 - 7 heures

Analyser l'organisation du matériel d'activité (type, limitation, organisation visuelle)
 Travailler la communication expressive

- Établir un contexte favorisant le désir de s'exprimer
- Multiplier les opportunités de communication
- Choix d'une forme de communication à la portée de chacun
- Déclencher une communication spontanée
- Mettre en œuvre la progression étape par étape
- Se faire comprendre de la personne TSA avec D.I.
- Structurer un planning

Jour 3 - 7 heures

Apprendre à l'enfant à occuper les temps libres
 Évaluer ses intérêts et ses compétences
 Adapter et créer le matériel
 Élargir les intérêts pour les loisirs
 Travailler le domaine des habiletés sociales
 Comprendre les comportements problématiques
 Favoriser l'autonomie dans la vie quotidienne

- Adaptation et structuration
- L'alimentation, l'hygiène personnelle, l'habillement, la sécurité

Savoir maintenir les acquis

➤ Objectifs pédagogiques

- Faire un choix éclairé des objectifs à prioriser dans le Projet Personnalisé de l'enfant
- Etablir des critères de réussite clairs qui permettent un suivi étroit de sa progression
- Aborder tous les domaines de développement de l'enfance (communication, concepts cognitifs, autonomie, loisirs).

➤ Dates 2023

Distancielles : • 12, 13 et 14 juin

Présentielles : • 20, 21 et 22 novembre

➤ Modalités pédagogiques

Accès : Prérequis 35 heures Maîtriser les fondamentaux
Méthode pédagogique : Apports théoriques, étude de cas, échanges, présentation de certains outils
Moyens pédagogiques : au premier jour du stage, une salle équipée, un vidéo-projecteur, un livret d'accueil du stagiaire, un support écrit
Durée : 21 heures réparties sur 3 jours
Lieu présentiel : PARIS
 Intra sur demande
Formateur : Ginette BERNIER (Canada) B.A. Psy. D.E.S.S. Autisme

Tarifs (non assujettis à la TVA, hors frais déplacement, repas et hébergement du stagiaire)

Professionnel : 410 euros

Profession libérale : 310 euros

AVS / AESH : 210 euros (justificatif obligatoire)

Étudiant : 30 euros (justificatif obligatoire)

Parent / Aidant : nous contacter

Intra établissement : 3 135 euros (hors frais du formateur)





Code stage F2

AUTISME : Compréhension et mises en œuvre des stratégies d'accompagnement pour adultes

Les adultes autistes, quel que soit leur âge, peuvent apprendre : apprendre à utiliser des moyens de communication augmentés/alternatifs, à développer leur communication, à augmenter leur niveau d'indépendance et d'autonomie, à élargir leurs intérêts. Cette évolution positive est réalisable si l'environnement (maison, établissement), est capable de tenir compte de la spécificité de leurs troubles. C'est possible par une adaptation humaine et la mise en œuvre de stratégies adaptées à l'autisme qui visent concrètement à augmenter leur indépendance, leur qualité de vie. Ces adaptations rendent leur environnement moins stressant et diminuent leurs problèmes de comportement. Cette session concerne des adultes autistes présentant une déficience intellectuelle.

➤ Déroulé pédagogique

Jour 1 - 7 heures

Repérer les spécificités cognitives et les particularités sensorielles dans l'autisme
Comprendre les conséquences de ces particularités sur la relation et l'accompagnement
Connaître les adaptations particulières à mettre en œuvre

Jour 2 - 7 heures

Connaître les approches recommandées (TEACCH, ABA...)
Savoir les mettre en œuvre par l'utilisation des évaluations formelles et informelles/fonctionnelles
Interpréter les résultats pour définir le niveau de la personne TSA et développer son autonomie

Jour 3 - 7 heures

Posséder les connaissances sur les différents outils de communications alternatifs
Mettre en œuvre des évaluations de la communication et analyser les résultats
Définir le niveau de communication adapté à la personne autiste
Organiser l'environnement et prévoir un repérage spatio temporel

Jour 4 - 7 heures

Connaître les stratégies spécifiques d'apprentissage
Être capable de définir et utiliser une stratégie positive avec une personne autiste
Maîtriser les différentes étapes de l'apprentissage

Jour 5 - 7 heures

Mobiliser l'ensemble des connaissances acquises les jours précédents pour créer un PAP
Choisir et définir les objectifs prioritaires
Être capable de respecter les besoins des personnes TSA
Savoir diminuer les troubles du comportement de la personne autiste

➤ Objectifs pédagogiques

- Analyser le style cognitif particulier des adultes autistes par l'actualisation de ses connaissances
- Mettre en place des stratégies spécifiques au quotidien (environnement, communication, relations, loisirs)
- Développer des projets personnalisés d'intervention (PPI) en lien avec l'âge adulte (selon les particularités cognitives) en s'appuyant sur les évaluations informelles.

➤ Dates 2023

Distancielles : • 2 au 6 octobre
Présentielles : • 3 au 7 avril • 4 au 8 décembre

➤ Modalités pédagogiques

Accès : Pas de prérequis
Méthode pédagogique : Apports théoriques, étude de cas, échanges, présentation d'outils et stratégies
Moyens pédagogiques : au premier jour du stage, une salle équipée, un vidéo-projecteur, un livret d'accueil du stagiaire, un support écrit
Durée : 35 heures réparties sur 5 jours
Lieu présentiel : PARIS
Intra sur demande
Formateur, 1 Psychologue :
A. KREMER | A. SAILLOUR | G. FAZIO | V. CHEVROT

Tarifs (non assujettis à la TVA, hors frais déplacement, repas et hébergement du stagiaire)

Professionnel : 710 euros
Profession libérale : 600 euros
AVS / AESH : 320 euros (justificatif obligatoire)
Etudiant : 50 euros (justificatif obligatoire)
Parent / Aidant : nous contacter
Intra établissement : 5 120 euros (hors frais du formateur)



Code stage F11

Santé Sexuelle des Personnes avec TSA et Handicap Intellectuel : un droit humain à prendre en compte

Le CCNE* recommande aux autorités publiques de "promouvoir la formation des personnels soignants et éducatifs tant sur la question de la sexualité que sur le questionnement éthique". Dans le cas de l'autisme, la question se pose également. Il s'agit donc de mieux appréhender le développement atypique de l'autisme dans les différents domaines du développement dont celui de la sexualité.

*Comité Consultatif National d'Ethique

➤ Déroulé pédagogique

Jour 1 - 7 heures

Connaitre le cadre légal de la Santé Sexuelle et celui des Droits Humains : les fondamentaux, les parents, les professionnels

Analyser le développement ordinaire de la sexualité et puberté

- Notions d'anatomie et de physiologie pour comprendre les mécanismes liant organes, réactions et plaisirs sexuels

Analyser l'influence des particularités sensorielles et perceptives sur la sexualité des personnes autistes

Jour 2 - 7 heures

Expliquer le développement de la sexualité des personnes TSA : spécificités et connaissances actuelles, conduites et vulnérabilités

Analyser l'éducation sexuelle des personnes TSA présentant un handicap intellectuel :

Cibler les besoins, les stratégies psycho-éducatives déployées et la méthodologie d'intervention

Sélectionner les dispositifs à mettre en place selon les niveaux cognitifs et les profils de déficience intellectuelle : cohérence des conduites, autostimulations et apprentissages de conduites masturbatoires adaptées

Jour 3 - 7 heures

Créer un analyse fonctionnelle de comportements sexuels

Cibler les problématiques et mettre en œuvre des apprentissages de comportements alternatifs dans le respect des droits et des besoins de l'individu ainsi que du cadre législatif : cas cliniques

Prévoir l'organisation institutionnelle en lien avec la sexualité des personnes accompagnées

Introduire la vie affective et sexuelle dans un PPI

Construire un Plan d'Action Sexuel Individualisé au service de l'amélioration de la qualité de vie de la personne TSA

Conclusion & Discussions : Bilan de la formation sur les acquis

➤ Objectifs pédagogiques

- Appréhender la question de la santé sexuelle des personnes autistes
- Evaluer et amorcer une réflexion autour des dispositifs possibles pour ce public en intégrant les droits en matière de santé et d'éducation sexuelle, les impératifs législatifs inhérents et les besoins spécifiques des personnes TSA
- Proposer et initier les étapes nécessaires à la mise en place d'un Plan d'Action Sexuel Individualisé.

➤ Dates 2023

Distancielles : • 31 mai, 1er et 2 juin

Présentielles : • 18, 19 et 20 octobre

➤ Modalités pédagogiques

Accès : Prérequis 35 heures Maîtriser les fondamentaux

Méthode pédagogique : Apports théoriques, étude de cas, échanges, présentation d'outils et stratégies

Moyens pédagogiques : au premier jour du stage, une salle équipée, un vidéo-projecteur, un livret d'accueil du stagiaire, un support écrit

Durée : 21 heures réparties sur 3 jours

Lieu présentiel : PARIS

Intra sur demande

Formateur : Romain TATON, Psychologue/Sexologue

Tarifs (non assujettis à la TVA, hors frais déplacement, repas et hébergement du stagiaire)

Professionnel : 412 euros

Profession libérale : 315 euros

AVS / AESH: 225 euros (justificatif obligatoire)

Etudiant : 30 euros (justificatif obligatoire)

Parent / Aidant : nous contacter

Intra établissement : 3 072 euros (hors frais du formateur)



Code stage F12 – PROGRAMME ACTUALISÉ

AUTISME : la communication visualisée/concrète

Les difficultés de communication centrales dans les TSA compromettent non seulement l'intégration des personnes autistes, mais entraînent également des troubles du comportement. Les accompagnants doivent prioritairement et systématiquement chercher à mettre en œuvre des moyens de communication alternatifs, quel que soit l'âge, afin de limiter les surhandicaps et les troubles graves de comportement.

➤ Déroulé pédagogique

Jour 1 - 7 heures

Connaître les particularités et spécificités cognitives des personnes autistes/TSA et leur impact sur les compétences communicationnelles

Connaître les différents aspects neuro-développementaux dans le cadre de l'acquisition du langage oral

Identifier les prérequis et les étapes du développement du langage pour mieux comprendre les difficultés des personnes autistes

Etre capable de concevoir la communication verbale/non verbale comme la 1ère compétence sociale

Connaître les grands principes des systèmes de communication alternative et/ou augmentative

Jour 2 - 7 heures

Utiliser les outils d'évaluations formels et informels appropriés afin d'obtenir des mesures objectives de compétences communicationnelles

Identifier les compétences nécessaires selon le système de communication envisagé

Utiliser une grille d'évaluation informelle de communication réceptive

Extraire, exploiter et analyser les résultats issus de l'évaluation pour adopter un code de communication approprié au niveau réceptif de la personne TSA

Jour 3 - 7 heures

Utiliser une grille d'évaluation informelle de communication expressive

Extraire et exploiter les résultats issus de l'évaluation

Déterminer et formaliser des objectifs d'apprentissage observables et mesurables au regard des résultats obtenus

Connaître les grands principes des approches psychoéducatives recommandées pour mettre en œuvre les séances d'apprentissage

Point avec les stagiaires sur leurs acquis quant à la mise en œuvre de moyens de communication alternatifs

➤ Objectifs pédagogiques

- Comprendre les difficultés d'acquisition d'une communication verbale et les enjeux de la mise en œuvre d'un moyen de communication alternatif
- Proposer un accompagnement à l'enseignement explicite d'un système de communication concret, visualisé, tenant compte des spécificités cognitives des personnes autistes et en accord avec les recommandations de l'HAS et l'ANESM (mars 2012).

➤ Dates 2023

Distanciées : • 22, 23 et 24 mai • 4, 5 et 6 décembre

Présentielles : • 9, 10 et 11 octobre

➤ Modalités pédagogiques

Accès : Pas de prérequis

Méthode pédagogique : Apports théoriques, étude de cas, échanges, présentation d'outils et stratégies

Moyens pédagogiques : au premier jour du stage, une salle équipée, un vidéo-projecteur, un livret d'accueil du stagiaire, un support écrit

Durée : 21 heures réparties sur 3 jours

Lieu présentiel : PARIS

Intra sur demande

Formateur : Mathieu LE CLEC'H, Psychologue

Tarifs (non assujettis à la TVA, hors frais déplacement, repas et hébergement du stagiaire)

Professionnel : 380 euros

Prof. libérale : 280 euros

AVS / AESH : 165 euros

Etudiant : 30 euros (justificatif obligatoire)

Parent / Aidant : nous contacter

Intra établissement : 3 072 euros (hors frais du formateur)



Code stage F23

AUTISME : comprendre, prévenir et gérer les troubles du comportement

Les troubles du comportement ne sont pas une caractéristique de l'autisme mais une conséquence. En effet, on est aujourd'hui en mesure de comprendre l'enchaînement conduisant aux problèmes de comportement et de mettre en œuvre des stratégies adaptées de remplacement. Les problèmes de comportement sont le plus souvent le résultat entre les caractéristiques autistiques de la personne c'est-à-dire ses difficultés pour comprendre et s'exprimer (intérêts, besoins, douleurs, fatigue, stress, etc.), le fait de percevoir différemment son environnement et d'être submergée par les stimulations et un environnement non adapté à l'autisme. C'est tout cet ensemble d'éléments qui est source de problèmes de comportement.

➤ Déroulé pédagogique

Jour 1 - 7 heures

Connaître les particularités de fonctionnement dans les TSA et les particularités sensorielles
Comprendre les difficultés de traitement des informations et leurs impacts sur le théorie de l'esprit, la cohérence centrale, la planification
Aborder les problèmes de généralisation et les anomalies des fonctions exécutives comme autant de freins à l'épanouissement de la personne

Jour 2 - 7 heures

Faire le lien entre les Recommandations de Bonnes Pratiques HAS ANESM et les comportements problématiques
Développer une analyse fonctionnelle du comportement (théorie ABC)
Proposer des évaluations informelles/fonctionnelles et les mettre en œuvre dans l'établissement
Travail de groupe sur un exemple de comportement problématique

Jour 3 - 7 heures

Etre en mesure de prévenir les troubles : identification des déclencheurs et des signes précurseurs, les aspects somatiques
Connaître les protocoles et stratégies d'interventions développementales (TEACCH) et comportementales (ABA)
Analyser les processus de la motivation et les renforçateurs
Analyser les niveaux de communications et la prévisibilité utilisés dans l'accompagnement

Jour 4 - 7 heures : à distance en classe virtuelle

Retours partage d'expérience portant sur :

- La mise en œuvre concrète des apports théoriques
- Sur le plan de l'individualisation des propositions
- Sur les profils des personnes autistes concernées

Cette journée a pour objectif de permettre un véritable transfert de compétences professionnelles et une analyse avec le formateur des propositions et adaptations.

➤ Objectifs pédagogiques

- Comprendre et analyser les fonctions des troubles du comportement
- Proposer des interventions efficaces et positives afin de soutenir les compétences de chaque personne et proposer des alternatives aux troubles du comportement.

➤ Dates 2023

Distanciels : • 5, 6, 7 avril et 15 mai • 25, 26, 27 sept. et 6 nov.

Présentielles : • 15, 16 et 17 mai et le 16 juin • 20, 21 et 22 novembre et le 11 décembre

➤ Modalités pédagogiques

Accès : Pas de prérequis

Méthode pédagogique : Apports théoriques, étude de cas, échanges, présentation d'outils et stratégies

Moyens pédagogiques : au premier jour du stage, une salle équipée, un vidéo-projecteur, un livret d'accueil du stagiaire, un support écrit

Durée : 28 heures réparties sur 3 jours + 1 jour distanciel

Lieu présentiel : PARIS

Intra sur demande

Formateur, 1 psychologue : A. KREMER | S. LAMOUR | G. FAZIO

Tarifs (non assujettis à la TVA, hors frais déplacement, repas et hébergement du stagiaire)

Professionnel : 510 euros

(410 euros si F1, F2 ou F24 déjà suivi (justif. obligatoire))

Prof. libérale : 416 euros

(340 euros si F1, F2 ou F24 déjà suivi (justif. obligatoire))

AVS / AESH : 290 euros (justificatif obligatoire)

Etudiant : 40 euros (justificatif obligatoire)

Parent / Aidant : nous contacter

Intra établissement : 4 096 euros (hors frais du formateur)



Code stage D45 – PROGRAMME ACTUALISÉ

Autisme : créer des repères spatio-temporels pour répondre au besoin de prévisibilité

De nombreux comportements problèmes chez la personne autiste s'expliquent par leurs difficultés à comprendre le concept de temps. Les repères spatio-temporels donnent concrètement cette compréhension de la notion temporelle ce qui participe à l'équilibre psychologique et permet d'éviter les angoisses des personnes autistes face à leurs difficultés de prévision (Quoi ? Où ? Quand ? Avec Qui ? Et après ?).

➤ Déroulé pédagogique

Jour 1 - 7 heures

Comprendre le lien entre manque de repères spatio-temporels et comportements-problèmes

Identifier le besoin de prévisibilité de chaque personne TSA par l'observation de ses routines et de ses comportements.

Savoir utiliser des techniques d'évaluation du niveau de compréhension afin de créer des outils de repérage spatio-temporel

Choisir les moyens pour concrétiser le déroulé temporel d'une activité en lien avec le niveau de fonctionnement de la personne

Savoir symboliser concrètement les différentes notions temporelles par des outils visuels (timer, schéma journalier, synopte, etc..)

Evaluer les propositions en fonction de leur utilisation par les personnes TSA

Choisir les aides visuelles utiles à l'apprentissage des différentes temporalités

Savoir structurer les temps-libres pour éviter l'apparition des comportements-problèmes

➤ Objectifs pédagogiques

- Faire le lien entre le niveau de bien être psychologique et les capacités liées aux notions temporelles, d'anticipation, de prévisibilité de la personne TSA
- Mettre en œuvre des supports spécifiques dans ce domaine et établir les procédures pour enseigner leur utilisation en fonction du niveau de compréhension de chaque personne autiste.

➤ Date 2023

Distancielle : • 15 décembre

➤ Modalités pédagogiques

Accès : Prérequis 35 heures Maîtriser les fondamentaux
Méthode pédagogique : Apports théoriques, étude de cas, échanges, présentation d'outils et stratégies
Moyens pédagogiques : Au premier jour du stage, chaque stagiaire devra être équipé d'un ordinateur (ou tablette) avec webcam, micro et connexion internet haut débit
Durée : 7 heures réparties sur 1 jour
Lieu : Classe Virtuelle
 Intra sur demande
Formateur : Isabelle DUFRENOY, Psychologue

Tarifs (non assujettis à la TVA, hors frais déplacement, repas et hébergement du stagiaire)

Professionnel : 150 euros

Profession libérale : 95 euros

AVS / AESH : 35 euros (justificatif obligatoire)

Etudiant : 10 euros (justificatif obligatoire)

Parent / Aidant : nous contacter

Intra établissement : 2 048 euros (hors frais du formateur)



Code stage F9

AUTISME : Créer et enseigner des activités de jeux et de loisirs

Le jeu est un formidable moyen pour l'enfant neurotypique de développer ses capacités cognitives et relationnelles. Dans l'autisme ces compétences sont touchées au point de faire partie des signes d'alerte.

Pourtant, dès le plus jeune âge, il est possible de développer l'intérêt et les compétences de l'enfant autiste pour des activités de jeux qui favorisent à la fois son épanouissement, son autonomie/indépendance, son intégration et qui améliorent la qualité de vie de la famille, des frères et sœurs.

Ce domaine est également très important dans les établissements pour adultes (FAM, MAS, etc..) où les résidents disposent de beaucoup de temps libres : il est donc essentiel de savoir comment mettre en oeuvre des activités de jeux, de loisirs adaptées au niveau de fonctionnement de chacun à réaliser seul ou en groupe.

➤ Déroulé pédagogique

Jour 1 - 7 heures

Définir les loisirs et leur importance dans la vie de la personne autiste dans l'enfance et à l'âge adulte

Reconnaitre les difficultés des personnes autistes dans ce domaine spécifique

Savoir développer les loisirs chez les personnes autistes en s'appuyant sur l'évaluation du fonctionnement général et les intérêts

Construire les évaluations de la personne autiste dans les domaines suivants pour être en mesure d'établir un PPI individualisé

- niveau de la communication et des intérêts

- niveau cognitif

- niveau social

Jour 2 - 7 heures

Choisir une activité de loisir en fonction des données de l'évaluation (Introduction à la valorisation des rôles sociaux)

Etablir une stratégie pour apprendre une activité de loisir

Décrire la structuration nécessaire

Elaborer l'analyse de tâche

Adapter le matériel en fonction des résultats des évaluations

Analyser des situations concrètes : analyse des évaluations, élaboration d'un programme, description détaillée des activités et des procédures d'enseignement

Décrire de manière précise et concrète les activités adaptées

Chaque groupe de stagiaire présente ses propositions

➤ Objectifs pédagogiques

- Créer des évaluations informelles dans le domaine des activités de jeux et de loisirs en fonction de l'âge, de l'environnement, des goûts et intérêts de chacun
- Sélectionner, adapter et enseigner des compétences portant sur les jeux/loisirs
- Transférer les compétences acquises des personnes autistes, dans leurs temps libres afin de rendre ces moments épanouissant, favorisant leur estime de soi.

➤ Dates 2023

Présentielles : • 23 et 24 novembre

➤ Modalités pédagogiques

Accès : Prérequis 35 heures Maîtriser les fondamentaux

Méthode pédagogique : Apports théoriques, étude de cas, échanges, présentation d'outils et stratégies

Moyens pédagogiques : au premier jour du stage, une salle équipée, un vidéo-projecteur, un livret d'accueil du stagiaire, un support écrit

Durée : 14 heures réparties sur 2 jours

Lieu présentiel : PARIS

Intra sur demande

Formateur : Ginette BERNIER (Canada) B.A. Psy. D.E.S.S. Autisme

Tarifs (non assujettis à la TVA, hors frais déplacement, repas et hébergement du stagiaire)

Professionnel : 288 euros

Prof. libérale : 228 euros

AVS / AESH : 130 euros (justificatif obligatoire)

Etudiant : 20 euros (justificatif obligatoire)

Parent / Aidant : nous contacter

Intra établissement : 2 090 euros (hors frais du formateur)



Code stage F13

Le développement des habiletés sociales des personnes autistes TSA, verbales et lectrices (sans déficience intellectuelle)

La réussite du maintien et/ou de l'intégration des personnes autistes dans leur milieu naturel dépend beaucoup de leurs capacités sociales. Il est recommandé de travailler ce domaine dès le plus jeune âge. Ces aspects revêtent à l'adolescence et l'âge adulte un caractère encore plus important et déterminant dans leur qualité de vie, personnelle et professionnelle. Cette formation concerne une population TSA présentant un haut niveau de fonctionnement, verbale et lectrice.

➤ Déroulé pédagogique

Jour 1 - 7 heures

ANXIÉTÉ : MIEUX COMPRENDRE ET INTERVENIR AUPRÈS DES PERSONNES DE HAUT NIVEAU

Connaître et comprendre les troubles anxieux et ses manifestations générales

Mettre en œuvre l'analyse fonctionnelle de l'anxiété chez les personnes TSA sans D.I.

Développer une prévention de l'escalade de l'anxiété, thérapie, auto-évaluation, entraînement à la relaxation et à l'auto-contrôle, compréhension des émotions, illustrations avec les programmes de Tony Attwood

Travail sur les émotions

Jour 2 - 7 heures

TRAVAILLER LES ECHANGES SOCIAUX : STRATÉGIES INDIVIDUELLES ET DE GROUPE

Aspects théoriques : Echanges sociaux, définitions Développement social précoce et typique

Particularités sociales chez les personnes TSA sans D.I.

Pourquoi intervenir, comment intervenir ? Interventions individuelles :

Conversations en bandes dessinées (Carol Gray), règles non écrites (Brenda Smith Myles), les cercles de proximité Interventions de groupe : Médiation par les pairs

Mettre en œuvre des Groupes d'habiletés sociales : objectifs généraux et individuels lors d'une session de groupe, jeux, video-modeling, leçons d'habiletés sociales et généralisation

Jour 3 - 7 heures

LES SCÉNARI SOCIAUX

Aspects théoriques :

Créer un outil pour soutenir la personne TSA dans sa compréhension de situations sociales

Rédiger un scénario social individualisé : définir l'objectif et le format

Atelier de rédaction : travail des apprenants en groupe

Présentation par chaque groupe de l'objectif et de la procédure

Bilan de la formation sur les acquis des apprenants

Important : Les stagiaires doivent se procurer avant la formation, afin d'y assister, n'étant pas fourni lors de la formation l'ouvrage "Parlons des émotions". Ed Autisme Diffusion DR T. CARDON - www.autismediffusion.com

➤ Objectifs pédagogiques

- Comprendre et soutenir la personne autiste présentant un haut niveau de fonctionnement dans la gestion des émotions (auto-régulation) et de l'anxiété
- Aider à améliorer les habiletés sociales de la personne autiste
- Débuter des ateliers visant à proposer l'utilisation de scénari sociaux pour mieux comprendre les relations sociales.

➤ Dates 2023

Distanciées : • 28, 29 et 30 juin

Présentielles : • 15, 16 et 17 novembre

➤ Modalités pédagogiques

Accès : Prérequis 35 heures Maîtriser les fondamentaux

Méthode pédagogique : Apports théoriques, étude de cas, échanges, présentation d'outils et stratégies

Moyens pédagogiques : au premier jour du stage, une salle équipée, un vidéo-projecteur, un livret d'accueil du stagiaire, un support écrit

Durée : 21 heures réparties sur 3 jours

Lieu présentiel : PARIS

Intra sur demande

Formateur : Delphine VUATTOUX, Psychologue

Tarifs (non assujettis à la TVA, hors frais déplacement, repas et hébergement du stagiaire)

Professionnel : 450 euros

Profession libérale : 350 euros

AVS / AESH : 258 euros (justificatif obligatoire)

Etudiant : 30 euros (justificatif obligatoire)

Parent / Aidant : nous contacter

Intra établissement : 3 135 euros (hors frais du formateur)



Code stage D53

AUTISME et accompagnement : soutien à la pratique professionnelle

Cette formation s'organise autour d'un accompagnement individualisé de deux stagiaires par établissement, par le formateur, pour qu'ils puissent proposer directement les analyses et les stratégies d'apprentissage concernant une personne TSA de leur établissement. Par une méthodologie éclairée d'éléments théoriques et pratiques, sous la supervision du formateur et le travail autour des retours d'expériences de l'ensemble des participants, chaque stagiaire synthétisera sa pensée et structurera son positionnement et sa pratique pour la rendre optimale.

➤ Déroulé pédagogique

MODULE 1 (D53-1) - 12 h réparties sur 4 x 3 heures :
Vos ressources pour mettre en place une communication individualisée

Jour 1 - 3 heures

Présenter la formation et ses objectifs
 Définir la communication : fonctions, formes, versants.
 Présentation d'exemples concrets par les stagiaires
 Présentation du travail à effectuer pour le module suivant

Jour 2 - 3 heures

Reprendre les exemples choisis des binômes selon l'objectif demandé (évaluation expressive et objectif individualisé)
 Identifier le niveau de communication réceptive et le mettre en lien avec le niveau expressif
 Présentation du travail à effectuer pour le module suivant

Jour 3 - 3 heures

Reprendre les exemples choisis des binômes selon l'objectif demandé (évaluation réceptive et objectif)
 Repérer les éléments globaux nécessaires à la mise en oeuvre d'un apprentissage individualisé de la communication
 Présentation du travail à effectuer pour le module suivant

Jour 4 - 3 heures

Reprendre les exemples choisis des binômes selon l'objectif demandé (protocole et stratégies)
 Conclure sur l'importance de l'apprentissage de la communication à tout âge

MODULE 2 (D53-2) - 12 h réparties sur 4 x 3 heures :
Vos ressources pour faire face aux problèmes de comportement

Jour 1 - 3 heures

Présenter la formation et ses objectifs
 Définir clairement le comportement problématique
 Repérer les étapes pour comprendre le sens d'un problème de comportement
 Présentation d'exemples concrets par les stagiaires
 Présentation du travail à effectuer pour le module suivant

Jour 2 - 3 heures

Reprendre les exemples choisis des binômes selon l'objectif demandé (description, justification et analyse)
 Repérer les questions de l'analyse fonctionnelle et envisager la stratégie
 Présentation du travail à effectuer pour le module suivant

Jour 3 - 3 heures

Reprendre les exemples choisis des binômes selon l'objectif demandé (description, justification et analyse)
 Repérer les stratégies propices à la prévention et à la gestion des comportements problèmes
 Présentation du travail à effectuer pour le module suivant

Jour 4 - 3 heures

Reprendre les exemples choisis des binômes en fonction de l'objectif demandé (description, justification et analyse)
 Importance de l'évaluation des comportements problèmes

➤ Objectifs pédagogiques

Module 1 :

- Appliquer directement une méthodologie professionnelle recommandée dans le domaine de la communication individualisée

Module 2 :

- Mettre en œuvre une méthodologie active individualisée pour réduire l'apparition des problèmes de comportement

➤ Dates 2023

Distancielles : • 10, 17, 24 novembre et 1er décembre

➤ Modalités pédagogiques

Accès : Prérequis 35 heures Maîtriser les fondamentaux

Public : Professionnels de l'Education Spécialisée, du Secteur Sanitaire et Médico Social intervenant auprès des personnes autistes et de TSA (Troubles du Spectre Autistique)

Méthode pédagogique : Apports théoriques, étude de cas, échanges, présentation d'outils et stratégies

Moyens pédagogiques : Au premier jour du stage, chaque stagiaire devra être équipé d'un ordinateur (ou tablette) avec webcam, micro et connexion internet haut débit
Durée : 12 heures réparties sur 4 demi-journées (3 heures par jour)

Lieu : Classe Virtuelle

Intra sur demande

Formateur : Astrid KREMER, Psychologue.

Tarifs (non assujettis à la TVA, hors frais déplacement, dîner et hébergement du stagiaire)

Professionnel : 275 euros par module

Intra établissement : sur demande



Code stage F5

AUTISME et stratégies pratiques d'interventions : évaluations et mises en œuvre

➤ Déroulé pédagogique

Jour 1 - 7 heures

Analyser les questionnaires des enfants impliqués
Évaluer le niveau de compréhension de chacun
Déterminer les activités à proposer pour confirmer le niveau
Créer des activités pour l'évaluation prévue le lendemain

Jour 2 - 7 heures

Mettre en œuvre auprès de chaque enfant TSA impliqué des évaluations préparées la veille
Vérifier le niveau de fonctionnement
Analyser les résultats et en fonction adapter/créer les aides visuelles, les activités d'apprentissage, d'autonomie
Créer des évaluations informelles de la communication : réceptive et expressive
Préparation des grilles et cotations

Jour 3 - 7 heures

Appliquer auprès des enfants TSA : les aides visuelles, les activités d'apprentissage, d'autonomie
Mettre en œuvre l'évaluation de la communication expressive et réceptive
Créer un objectif d'enseignement en communication expressive et réceptive
Réaliser le protocole d'une évaluation informelle dans le domaine des loisirs (individuelle/en groupe)

Jour 4 - 7 heures

Appliquer auprès de chaque enfant le(s) moyen(s) de communication choisis pour les évaluer
Créer un/des objectifs d'enseignement en communication expressive et réceptive
Réaliser le protocole d'une évaluation informelle dans le domaine des loisirs (individuelle/en groupe)
Mettre en place pour chaque enfant une activité de loisirs individualisée

Jour 5 - 7 heures

Décliner pour chaque enfant des séances d'enseignement dans les domaines de :
La structuration visuelle, le(s) moyen(s) de communication et 4 activités de loisirs autonomes (avec adaptations)
Analyser un problème de comportement
Retour d'expérience avec les apprenants sur les domaines traités durant la formation
Retour d'expérience sur les compétences professionnelles acquises

➤ Objectifs pédagogiques

- Maîtriser les évaluations informelles/fonctionnelles (niveau de symbolisation) et les adaptations des propositions d'accompagnement dans les domaines suivants : structuration de l'environnement, activités éducatives, cognitives, fonctionnelles, schémas journaliers et d'activités, visualisation de la communication, collecte d'informations auprès des familles
- Maîtriser l'élaboration des protocoles du PPI, par des interventions pratiques auprès d'enfants TSA dans une simulation de classe spécifique, en lien avec les RBP
- Transposer ces compétences professionnelles pratiques dans son établissement.

➤ Dates 2023

Présentielles : • 3 au 7 juillet • 23 au 27 octobre

➤ Modalités pédagogiques

Accès : Prérequis 35 heures Maîtriser les fondamentaux
Méthode pédagogique : Apports théoriques, étude de cas, échanges, présentation d'outils, mises en situation pratique avec enfants/adultes autistes
Moyens pédagogiques : au premier jour du stage, vidéo-projecteur, livret d'accueil du stagiaire, support écrit, matériel éducatif/pédagogique, reconstitution d'une classe spécifique TSA
Durée : 35 heures réparties sur 5 jours
Lieu présentiel : SURESNES
Formateurs : 3 psychologues

Tarifs (non assujettis à la TVA, hors frais déplacement, repas et hébergement du stagiaire)

Professionnel / Profession libérale : 985 euros
AVS / AESH : 938 euros (justificatif obligatoire)
Intra établissement : **Non proposé intra établissement**



Évaluat°

Code stage F6 – PROGRAMME ACTUALISÉ

Évaluation PEP-3 pour enfants AUTISTES (à partir de 2 ans)

"Il est recommandé de veiller à ce qu'évaluations et interventions continuent à être directement connectées et à interagir de façon réciproque tout au long de la mise en oeuvre du projet personnalisé de l'enfant/adolescent, qui s'inscrit dans la durée".

Le PEP-3 permet de mesurer les forces et comprendre les difficultés spécifiques de chaque enfant. Développé (Echelle Développementale de 12 à 83 mois) dans le cadre du TEACCH Program précurseur, entre autres, dans l'implication des parents, comme une sorte d'éducation thérapeutique ou psychoéducation, pour répondre aux besoins de généralisation des compétences des enfants TSA.

➤ Déroulé pédagogique

Jour 1 - 7 heures

Identifier les éléments de l'évaluation fonctionnelle
 Décrire les principes généraux du PEP-3 (matériel, administration et cotation).
 Observation directe et questionnaire parents
 Lister les priorités d'une structuration d'une situation d'évaluation
 Visionner une vidéo de passation de PEP-3 et cotation par les stagiaires

Jour 2 - 7 heures

Echanges avec les apprenants sur l'évaluation (vidéo)
 Analyser et critiquer chaque item et justifier le niveau de cotation
 Analyser méthodiquement des scores pour chaque item
 Relier l'ensemble des données pour le profil développemental et comportemental

Jour 3 - 7 heures

Identifier les domaines du PPI
 Reconnaître les différentes composantes et élaborer le rapport écrit
 Elaborer les grandes lignes du PPI basées sur les données du PEP-3

Jour 4 - 7 heures

Décrire l'entretien avec les parents et la restitution des informations issues de l'évaluation
 Sélectionner certaines activités dans les différents domaines évalués
 Appliquer l'évaluation continue
 Argumenter sur la nécessité d'une cohérence et la continuité entre les professionnels concernés et les familles

Important : Les stagiaires doivent se procurer le manuel PEP3 avant la formation, afin d'y assister, n'étant pas fourni lors de la formation. Manuel 2ème édition (G. MESIBOV, J. THOMAS, S. CHAPMAN, E. SCHOPLER, TEACCH) et kit d'évaluation www.autismediffusion.com

➤ Objectifs pédagogiques

- Analyser les critères de cotation pour produire un âge développemental validé
- Administrer l'évaluation et procéder à la cotation des items de l'évaluation
- Objectiver les différentes compétences de l'enfant TSA évalué (maximum 13 ans)
- Extraire, à partir des résultats, les grandes lignes d'un PPI (pour approfondir ce thème voir F29)

➤ Dates 2023

Distancielles : • 16 au 19 octobre • 11 au 14 décembre
 Présentielles : • 5 au 8 juin

➤ Modalités pédagogiques

Accès : Prérequis 35 heures Maîtriser les fondamentaux
Méthode pédagogique : Apports théoriques, étude de cas, échanges, présentation d'outils, mise en situation et étude de cotation.

Moyens pédagogiques : au premier jour du stage, une salle équipée, un vidéo-projecteur, un livret d'accueil, un support écrit

Durée : 28 heures réparties sur 4 jours

Lieu présentiel : PARIS

Intra sur demande

Formateur, 1 psychologue : A. KREMER | C. DURHAM

Tarifs (non assujettis à la TVA, hors frais déplacement, repas et hébergement du stagiaire)

Professionnel : 568 euros

Profession libérale : 480 euros

AVS / AESH : 220 euros (justificatif obligatoire)

Intra établissement : 4 096 euros (hors frais du formateur)



Evaluat°

Code stage F7 – PROGRAMME ACTUALISÉ

Évaluation TTAP pour adolescents et adultes AUTISTES (à partir de 13 ans)

A l'approche de l'adolescence, les enfants autistes, ainsi que leurs accompagnants, doivent relever un défi de taille en matière d'éducation, à savoir celui de planifier leur vie adulte. Le TTAP est la mise à jour du AAPEP (créé dans le cadre du TEACCH Program). Les 6 domaines de fonctionnement présents dans les 3 échelles (Observation directe, évaluation à la maison, évaluation en institution/travail) représentent les dimensions les plus importantes d'une vie semi autonome réussie pour les personnes présentant un déficit intellectuel grave.

➤ Déroulé pédagogique

Jour 1 - 7 heures

Identifier les éléments de l'évaluation fonctionnelle
Décrire les principes généraux du TTAP (matériel, administration et cotation)
Observation directe et questionnaire parents
Connaître la différence d'indication du test à l'adolescence ou à l'âge adulte
Mise en situation de passation et cotation de TTAP (vidéo)

Jour 2 - 7 heures

Echanges sur l'évaluation - item, cotation, scores
Analyser chaque item et justifier le niveau
Relier l'ensemble des données pour la présentation des résultats

Jour 3 - 7 heures

Identifier les domaines du PPI nécessaires à une inclusion professionnelle et/ou institutionnelle
Reconnaître les différentes composantes et élaborer le rapport écrit
Elaborer les grandes lignes du PPI basées sur les données du TTAP en prenant en compte l'analyse comparative des 3 échelles

Jour 4 - 7 heures

Décrire la restitution des informations issues de l'évaluation auprès de la personne et/ou des partenaires
Construire une structuration
- d'activités dans le cadre d'un accompagnement en établissement
- de poste de travail dans le cadre d'une inclusion professionnelle
Appliquer l'évaluation continue
Argumenter sur la nécessité d'une cohérence et la continuité entre les professionnels concernés et les familles

Important : Les stagiaires doivent se procurer le manuel TTAP - Profil d'évaluation de la transition vers la vie adulte – TEACCH, avant la formation, afin d'y assister, n'étant pas fourni lors de la formation. Manuel 2ème édition (G. MESIBOV, J. THOMAS, S. CHAPMAN, E. SCHOPLER,) et kit d'évaluation www.autismediffusion.com

➤ Objectifs pédagogiques

- Administrer l'évaluation
- Analyser les critères de cotation des items de l'évaluation
- Objectiver les compétences de l'adulte TSA évalué
- Extraire, à partir des résultats, les grandes lignes d'un PPI (pour approfondir ce thème voir F29).

➤ Dates 2023

Distancielles : • 30, 31 mai, 1er et 2 juin
Présentielles : • 9 au 12 octobre

➤ Modalités pédagogiques

Accès : Prérequis 35 heures Maîtriser les fondamentaux
Méthode pédagogique : Apports théoriques, étude de cas, échanges, présentation d'outils, mise en situation et étude de cotation.

Moyens pédagogiques : au premier jour du stage, une salle équipée, un vidéo-projecteur, un livret d'accueil, un support écrit

Durée : 28 heures réparties sur 4 jours

Lieu présentiel : PARIS

Intra sur demande

Formateur, 1 psychologue : A. KREMER | C. DURHAM

Tarifs (non assujettis à la TVA, hors frais déplacement, repas et hébergement du stagiaire)

Professionnel : 568 euros

Profession libérale : 480 euros

AVS / AESH : 220 euros (justificatif obligatoire)

Intra établissement : 4 096 euros (hors frais du formateur)



Evaluat°

Code stage F14 – PROGRAMME ACTUALISÉ

AUTISME : Echelle d'évaluation VINELAND 2 : Evaluations et axes de travail

Cette formation porte uniquement sur les évaluations et les axes de travail : la Vineland-II permet l'estimation d'un niveau global d'autonomie et des capacités d'adaptation contribuant à un apport d'informations pour la mise en place de programmes éducatifs. La Vineland-II aide le professionnel à déterminer les priorités des axes de rééducation et de compensation du handicap au quotidien. La formation ne porte pas sur les aspects diagnostiques.

➤ Déroulé pédagogique

Jour 1 - 7 heures

Connaitre les enjeux de l'évaluation du comportement Socio-Adaptatif

S'approprier la Vineland-II : composition de l'échelle, organisation de la passation, cotation, interprétation des résultats et attentes, compte-rendu.

Mettre en pratique la méthodologie de la cotation à travers un protocole complet proposé aux stagiaires

Jour 2 - 7 heures

Expérimenter la passation de la Vineland-II

Préparer une passation de l'échelle, jeux de rôle et mise en situation pour s'approprier l'outil et préparer l'évaluation réelle. Etudes de cas en petits groupes pour expérimenter la passation. Analyse des documents remis et préparation de l'interview complémentaire sous forme de jeux de rôle avec le formateur.

Les stagiaires se répartissent les parties à compléter et interviennent pour recueillir les données nécessaires afin de disposer d'un protocole complet, ils le cotent et constituent ensuite le profil adaptatif Vineland-II de la personne évaluée

Jour 3 - 7 heures

Expérimenter l'utilisation des résultats obtenus à la Vineland II

Savoir analyser et interpréter les résultats obtenus

Savoir rédiger le compte-rendu, les préconisations et recommandations pour chaque domaine

Travaux en sous-groupe

Présentation par chaque groupe

Savoir ajuster l'écrit selon les retours et échanges qui en

découlent

Préparer le retour d'expérience

Jour 4 - 7 heures : à distance en classe virtuelle

Retour partage d'expérience

Chaque stagiaire présente son travail de collecte de données

Analyse les données

Exploitation des données

Point sur l'appropriation de l'outil dans l'élaboration d'un protocole complet

Important : L'échelle Vineland-II n'est pas fournie lors de la formation. Les stagiaires doivent se procurer l'échelle avant la formation afin d'assister à la session muni d'au moins un exemplaire des cahiers de passation (livret pour l'entretien, livret à destination du parent/de l'intervenant, livret du compte-rendu).

Vineland-II (2015), Sparrow S. S., Cicchetti, D. V., Balla D. A., adaptation française ECPA Pearson France : www.ecpa.fr/orthophonie/

➤ Objectifs pédagogiques

- Maîtriser les principes théoriques sous-jacents à l'évaluation du comportement socio-adaptatif
- Interpréter les scores, après une analyse de l'organisation de l'échelle, de la cotation, à travers une étude de cas basée sur une situation réelle apportée par le formateur
- Rédiger un compte-rendu (travaux de groupes)
- Restituer ce travail de groupe aux autres stagiaires.

➤ Dates 2023

Distancielles : • 15, 16, 17 mai et 23 juin

Présentielles : • 29, 30 nov. et 1er déc. + 8 janv. distanciel

➤ Modalités pédagogiques

Accès : Prérequis 35 heures Maîtriser les fondamentaux
Public : Psychologues, Psychomotriciens, Ergothérapeutes, Orthophonistes, Enseignants spécialisés et Médecins

Méthode pédagogique : Apports théoriques, étude de cas, échanges, présentation d'outils et stratégies

Moyens pédagogiques : au premier jour du stage, une salle équipée, un vidéo-projecteur, un livret d'accueil du stagiaire, un support écrit

Durée : 28 heures réparties sur 3 jours + 1 jour distanciel (classe virtuelle)

Lieu présentiel : PARIS

Intra sur demande

Formateur : Romain TATON, Psychologue

Tarifs (non assujettis à la TVA, hors frais déplacement, repas et hébergement du stagiaire)

Professionnel : 540 euros

Profession libérale : 460 euros

Intra établissement : 4 096 euros (hors frais du formateur)



Évaluat°

Code stage F29

AUTISME : savoir élaborer un plan de Programme Personnalisé d'Intervention

L'hétérogénéité des profils cliniques des enfants/adolescents autistes impose une évaluation régulière, minimum une fois par an, par les accompagnants afin d'ajuster les interventions proposées. Le projet personnalisé d'interventions globales et coordonnées explore l'ensemble des « domaines de vie ». Cette démarche permet de mettre en avant les potentialités et les capacités adaptatives de l'enfant/adolescent autiste et de déterminer ses besoins et de coordonner l'ensemble des interventions autour de l'enfant par tous les intervenants.

➤ Déroulé pédagogique

Jour 1 - 7 heures

Organiser le projet Personnalisé d'Interventions comme un outil de pilotage de l'accompagnement
Déterminer les capacités cognitives de la personne comme base de l'intervention, la situer dans sa trajectoire développementale
Maîtriser les outils d'évaluations formelles et informelles/fonctionnelles
Elaborer le PPI (élaboration d'hypothèse- techniques d'évaluation de l'efficacité de l'accompagnement)

Jour 2 - 7 heures

Construire une trame de PPI basée sur les besoins fondamentaux (en lien avec le projet SERAFIN)
Définir le PPI, comme un outil de prévention des troubles du comportement et de pilotage de l'action psycho-éducative
Définir le partenariat famille/équipe pluridisciplinaire dans le cadre de la mise en oeuvre d'un PPI
Choisir des objectifs et sélectionner des interventions (apprentissage/généralisation)

Jour 3 - 7 heures

Définir le PPI en lien avec les besoins physiologiques : état de santé, alimentation, hygiène corporelle, sommeil ...etc
Utiliser le PPI pour répondre aux besoins de prévisibilité et prévenir les comportements-problèmes
Evaluer le niveau de compréhension des repères spatio-

temporels. Exemples pratiques

Rédiger les procédures adaptatives et d'apprentissage pour intégrer les stratégies de structuration visuelle dans le PPI

Jour 4 - 7 heures

Utiliser les outils d'évaluations formelles (Vineland, Com Voor) et informelles/fonctionnelles (grilles d'évaluations) pour construire le PPI dans le domaine de la communication expressive et réceptive
Exercices pratiques sur la base de vidéos : élaboration de procédures adaptative et d'apprentissage
Utiliser les évaluations pour déterminer le niveau psycho-affectif et la compréhension des habiletés sociales

Jour 5 - 7 heures

Intégrer au PPI le domaine de l'autonomie et son impact sur l'estime de soi
Connaitre les trois niveaux d'autonomie et évaluer le niveau adaptatif. Exercices pratiques : élaboration de procédures
Intégrer au PPI le domaine des loisirs : choisir des activités de loisirs en tenant compte du profil sensoriel et des évaluations informelles/fonctionnelles des intérêts
Choisir les niveaux de guidances, les renforçateurs, les outils de compensation, les aides visuelles
Bilan de la formation

➤ Objectifs pédagogiques

- Elaborer un PPI et ses protocoles
- Maîtriser l'élaboration d'évaluations formelles et informelles/fonctionnelles, pour ajuster les objectifs aux besoins spécifiques de la personne (physiologiques - prévisibilité - communication, relation-autonomie et divertissement).
- Réaliser les deux types de procédures : adaptatives, permettant de vivre sans stress et apprentissages, garantissant l'évolution de la personne autiste et la mise en oeuvre du PPI dans le respect des besoins.

➤ Dates 2023

Présentielles : • 9 au 13 octobre

➤ Modalités pédagogiques

Accès : Prérequis 35 heures Maîtriser les fondamentaux
Méthode pédagogique : Apports théoriques, étude de cas, échanges, présentation d'outils et stratégies
Moyens pédagogiques : au premier jour du stage, une salle équipée, un vidéo-projecteur, un livret d'accueil du stagiaire, un support écrit
Durée : 35 heures réparties sur 5 jours
Lieu présentiel : PARIS
Intra sur demande
Formateur : Isabelle DUFRENOY, Psychologue

Tarifs (non assujettis à la TVA, hors frais déplacement, repas et hébergement du stagiaire)

Professionnel : 670 euros
Profession libérale : 570 euros
AVS / AESH : 320 euros (justificatif obligatoire)
Etudiant : 50 euros (justificatif obligatoire)
Intra établissement : 5 120 euros (hors frais du formateur)



Évaluat°

Code stage F26

AUTISME : Etablir un profil sensoriel et perceptif

sur la base du Manuel O Bogdashina et Checklist du profil révisée (CPS-R)

« Tout ce que nous connaissons du monde et de nous-mêmes nous vient de nos sens. Toutes les personnes autistes présentent certains dysfonctionnements sensoriels. Quelle que soit l'approche ou quel que soit le traitement choisi, celui qui travaillera avec l'enfant devra rendre son environnement sécurisant et essayer d'avancer dans le même monde sensoriel. »

Questions sensorielles et perceptives dans l'autisme et le Syndrome d'Asperger. Ed AFD Olga Bogdashina (nv. version du questionnaire)

➤ Déroulé pédagogique

Jour 1 - 7 heures

Identifier le lien entre la perception et la compréhension de l'information sensorielle

Repérer les anomalies de la sensibilité du corps et reconnaître l'impact de ces styles perceptifs sur la perception corporelle (tactile, proprioceptive et vestibulaire)

Construire des interventions pratiques et des techniques de relaxation/pressions profondes

Jour 2 - 7 heures

Analyser les modalités olfactives et gustatives : anorexie, boulimie, hyperphagie, syndrome de Pica

Proposer des interventions pratiques : adaptatif, rééducatif et thérapeutique

Adapter l'environnement social : les codes alternatifs en fonction du profil sensoriel

Sélectionner les techniques de rééducation existantes

Jour 3 - 7 heures

Réaliser le lien entre homéostasie perceptive, trajectoire neuro-développementale et besoins fondamentaux

Utiliser les questionnaires : Les étapes de la mise en forme de l'information sensorielle et de la signification

Interpréter le fonctionnement de la mémoire perceptive et son impact sur la conceptualisation et la généralisation

Jour 4 - 7 heures

Etude de cas cliniques, exercices pratiques sur la base de l'analyse du questionnaire /Etape sensorielle

Déterminer un plan d'accompagnement répondant aux besoins physiologiques

Construire un Profil sensoriel et loisirs : activités à partir de l'étude du profil sensoriel

Définir les procédures de régulation des hyper-hypo sensibilités (rétablir une homéostasie perceptive) pour soulager les troubles perceptifs au quotidien

Jour 5 - 7 heures

Réaliser des études de cas clinique - Exercices pratiques

Analyser des résultats et élaborer un plan d'action : lien entre perception et attention

Utiliser le matériel sensoriel pour améliorer les capacités attentionnelles de la personne TSA

Réaliser le lien entre troubles perceptifs et troubles du comportement pour établir programme sensoriel afin de prévenir les troubles

Bilan de la formation sur les acquis de compétences professionnelles

Important : Les stagiaires doivent se procurer l'ouvrage avant la formation, afin d'y assister, n'étant pas fourni lors de la formation "Questions de perception sensorielle dans l'Autisme et le Syndrome d'Asperger". Ed Autisme Diffusion O. Bogdashina

www.autismediffusion.com

➤ Objectifs pédagogiques

- Repérer et analyser la spécificité et la singularité des profils sensoriels des personnes TSA
- Analyser les possibilités d'interventions en lien avec les résultats des évaluations : stratégies adaptatives, rééducatives et thérapeutiques
- Ajuster les propositions pour répondre aux besoins fondamentaux et spécifiques de la personne TSA
- Elaborer un programme individualisé en lien avec les Recommandations de Bonnes Pratiques (HAS & ANESM).

➤ Dates 2023

Présentielles : • 27 au 31 mars • 6 au 10 novembre

➤ Modalités pédagogiques

Accès : Pas de prérequis

Méthode pédagogique : Apports théoriques, étude de cas, échanges, présentation d'outils et stratégies

Moyens pédagogiques : au premier jour du stage, une salle équipée, un vidéo-projecteur, un livret d'accueil du stagiaire, un support écrit

Durée : 35 heures réparties sur 5 jours

Lieu présentiel : PARIS

Intra sur demande

Formateur : Isabelle DUFRENOY, Psychologue

Tarifs (non assujettis à la TVA, hors frais déplacement, repas et hébergement du stagiaire)

Professionnel : 670 euros

Profession libérale : 570 euros

AVS / AESH : 320 euros (justificatif obligatoire)

Etudiant : 50 euros (justificatif obligatoire)

Intra établissement : 5 120 euros (hors frais du formateur)



Code stage F56

Bilan Sensoriel et Perceptif : Utiliser un Profil Sensoriel pour un Plan d'Action Individualisé

Cette session vise à mettre en lien les notions théoriques requises pour la compréhension, l'évaluation et l'intervention sur la question des particularités de traitement de l'information sensorielle dans l'autisme. Elle s'adresse à des professionnels ayant la maîtrise des connaissances en autisme et utilisant des outils d'évaluation spécifiques dans ce domaine.

➤ Déroulé pédagogique

Jour 1 - 7 heures

Accueil, présentation de l'intervenant et des participants.

Reconnaître l'enjeu des aspects sensoriels et perceptifs de l'autisme pour mieux comprendre et mieux accompagner les spécificités.

Identifier les principaux styles perceptifs et leurs modalités, en particulier les notions de sensibilités et de réactivités.

Connaître les échelles disponibles pour l'investigation d'un profil sensoriel et les étapes pour l'interprétation de ce dernier. Expérimenter l'évaluation sensorielle et perceptive.

Jour 2 - 7 heures

Lister les niveaux d'intervention concernant l'accompagnement sensoriel et identifier la méthodologie nécessaire à leur déploiement. Connaître les étapes nécessaires pour les aménagements, les adaptations et les apprentissages nécessaires.

Distinguer les différences et relier les similitudes entre problématiques sensorielles et comportementales : expérimenter l'utilisation d'une analyse fonctionnelle pour orienter des interventions.

Jour 3 - 7 heures

Construire un Plan d'Action Sensoriel Personnalisé, connaître les étapes de construction d'un compte-rendu d'évaluation sensorielle et perceptive et identifier ses enjeux dans l'accompagnement. Situer sa place dans un Projet Personnalisé d'Intervention.

Appliquer et s'approprier les notions abordées durant le stage à travers une étude de cas complète en petit groupe : analyse d'un bilan proposé par le formateur, construction d'un plan d'action au regard d'une problématique ciblée, élaboration d'un compte-rendu et proposition d'une restitution.

Bilan de la formation

Jour 4 - 7 heures : à distance en classe virtuelle

Retour d'expérience des participants et questions complémentaires.

Échanges autour des thématiques proposées : - Utilisation des outils d'évaluation - Distinction entre sensoriel et comportements -

Elaboration d'un Plan d'Action Sensoriel Personnalisé - Construction et Restitution d'un compte-rendu de bilan sensoriel ciblé.

Bilan de la formation.

➤ Objectifs pédagogiques

- Appréhender le traitement spécifique de l'information sensorielle dans l'autisme
- Analyser les apports des différents outils disponibles pour proposer des évaluations
- Proposer un bilan sensoriel
- Initier un Plan d'Action Sensoriel Individualisé.

➤ Dates 2023

Distanciées : • 3, 4, 5 avril + 12 mai

Présentielles : • 25, 26, 27 sept. + 3 nov. en distanciel

• 20, 21, 22 nov. + 11 déc. en distanciel

➤ Modalités pédagogiques

Accès : Prérequis 35 heures Maîtriser les fondamentaux

Public : Psychologues, psychomotriciens, ergothérapeutes, éducateurs, orthophonistes

Méthode pédagogique : Apports théoriques, étude de cas, échanges, présentation d'outils et stratégies

Moyens pédagogiques : au premier jour du stage, une salle équipée, un vidéo-projecteur, un livret d'accueil du stagiaire, un support écrit

Durée : 28 heures réparties sur 3 jours + 1 jour distanciel

Lieu présentiel : PARIS

Formateur : Romain TATON, Psychologue

Tarifs (non assujettis à la TVA, hors frais déplacement, repas et hébergement du stagiaire)

Professionnel : 540 euros

Profession libérale : 460 euros

Intra établissement : **Non proposé intra établissement**



Code stage : F41

Autisme et troubles alimentaires : évaluation et intervention

L'enfant dès la naissance va repérer les évènements liés à la sensation de faim qui vont se succéder, s'organiser et faire émerger des invariants qui apporteront la sensation de satiété apaisante et rassurante.

Les expériences que nous relatent les familles de personnes autistes montrent à quel point les temps de repas peuvent être conflictuels allant jusqu'à l'évitement, créant alors dans la constellation familiale des « flous » indistincts à l'heure des repas. Ces comportements alimentaires peuvent conduire à un isolement social souvent évoqué : les parents et la fratrie parlent souvent de leur frustration à ne pas pouvoir manger en famille, aller au restaurant, ne pas inviter des amis, en bref, faire comme toutes les autres familles.

➤ Déroulé pédagogique

Jour 1 - 7 heures - COMPRENDRE LES TROUBLES ALIMENTAIRES

Reconnaitre le fonctionnement typique du traitement de l'information sensorielle et ses principales étapes

Analyser les systèmes visuels et auditifs

Analyser la sensibilité tactile (superficielle, profonde)

Analyser le système vestibulaire

Analyser le système proprioceptif

Analyser la sphère orale et les sensibilités gustatives, olfactives et tactiles buccale

Identifier les hypo ou hypersensibilité, les profils de réactivité, les surcharges sensorielles, le filtrage sensoriel, le monotraitement, les fluctuations sensorielles, pour déterminer les styles perceptifs

Définir les répercussions comportementales, motrices et cognitives

Jour 2 - 7 heures - EVALUER

Reconnaitre la sélectivité alimentaire

S'entraîner à observer (pratique) et étudier les stéréotypies (pratique)

Savoir les différencier de l'hyposensibilité orale VS Régulation

De l'hyposensibilité orale VS Exploration

De l'hyposensibilité vestibulaire et/ou proprioceptive VS autorégulation

Construire une stratégie pour prévenir les troubles alimentaires

Etudes de cas

➤ Objectifs pédagogiques

- Comprendre les problèmes de sensorialité et d'intégration sensorielle par le prisme du diagnostic autistique
- Appréhender la dimension sensorielle orale et péri buccale de l'alimentation
- Comprendre les comportements (réticences, refus et irritabilités) manifestés lors des repas
- Construire une stratégie pour prévenir les troubles alimentaires des porteurs de TSA.

➤ Dates 2023

Présentielles : • 1er et 2 juin • 30 nov. et 1er déc.

➤ Modalités pédagogiques

Accès : Prérequis 35 heures Maîtriser les fondamentaux

Méthode pédagogique : Apports théoriques, étude de cas, échanges, présentation d'outils et stratégies

Moyens pédagogiques : au premier jour du stage, une salle équipée, un vidéo-projecteur, un livret d'accueil du stagiaire, un support écrit

Durée : 14 heures réparties sur 2 jours

Lieu présentiel : PARIS

Intra sur demande

Formateur : Sylvie BEBIN, Psychomotricienne

Tarifs (non assujettis à la TVA, hors frais déplacement, repas et hébergement du stagiaire)

Professionnel : 278 euros

Profession libérale : 198 euros

AVS / AESH : 124 euros (justificatif obligatoire)

Etudiant : 20 euros (justificatif obligatoire)

Parent / Aidant : nous contacter

Intra établissement : 2 048 euros (hors frais du formateur)



Code stage D4 - PROGRAMME ACTUALISÉ

AUTISME sans déficience intellectuelle

Les personnes autistes sans déficience intellectuelle ont beaucoup de difficultés à obtenir un diagnostic de TSA. Souvent associés aux troubles psychiques, leurs comportements pris isolément conduisent à les priver d'une véritable reconnaissance de leurs besoins. Nombreux sont ceux qui ont témoigné d'avoir été uniquement pris en charge pour leurs troubles du comportement ou troubles anxieux, voire diagnostiqués d'un trouble de la personnalité, les privant de services adaptés et d'une meilleure compréhension de leur propre fonctionnement.

➤ Déroulé pédagogique

Jour 1 - 7 heures

S'appuyer sur les classifications internationales : CIM 10 et DSM IV - DSM V, pour repérer les Troubles du Spectre Autistique de haut niveau (dont syndrome d'Asperger)

Connaître les particularités des caractéristiques : communication et interactions sociales, imagination, comportements des personnes sans déficience intellectuelle

Repérer l'autisme sans D.I. chez les très jeunes enfants (M CHAT, eye tracking, etc.. et autres outils)

Connaître les échelles de Diagnostic (Travaux de T. ATTWOOD) chez les adultes

Analyse des diagnostics différentiels possibles - Distinction entre troubles spécifiques du développement, troubles psychiques, troubles psychiatriques, psychoses, troubles de la personnalité

Jour 2 - 7 heures

Impacts du TSA dans la vie quotidienne

Brainstorming 1 : l'Impact de la cécité sociale (déficit ou absence), lecture du regard et contexte, l'intéroception...

Analyser le ressenti général en lien avec les difficultés (impact sur l'estime de soi, effondrement émotionnel...)

Impacts du TSA dans la vie professionnelle

Brainstorming 2 : problématiques supplémentaires, liées au milieu professionnel (l'émancipation, le savoir-faire et savoir être)

Connaître l'impact du besoin de normes sur la personne TSA : sur-mesure limité/entravé, potentiel d'abus.

Connaître le manque de construction de l'individu, processus du retrait de la socialisation forcé

Analyser les solutions possibles à travers un échange de questions-réponses

Public concerné : Médecins généralistes ou Médecins spécialistes, Pédiatres, Pédopsychiatres, Psychiatres, Médecins scolaires, Médecins des centres de PMI, Professionnels de la petite enfance, Psychologues, Orthophonistes, Psychomotriciens, Puéricultrices, Infirmiers, Educateurs et Equipes Multidisciplinaires de CAMSP, CMP, Hôpitaux de jour, CATTP, Unités d'hospitalisation psychiatrique adultes

➤ Objectifs pédagogiques

- Différencier l'autisme sans D.I. des troubles de la personnalité ou conduites agressives et troubles psychologiques
- Repérer les très jeunes enfants présentant un autisme sans déficience intellectuelle
- Différencier et Repérer les adultes dont le diagnostic est souvent tardif
- Connaître les stratégies d'accompagnement adaptées

➤ Dates 2023

Distanciées : • 19 et 20 juin • 9 et 10 novembre

➤ Modalités pédagogiques

Accès : Pas de prérequis

Méthode pédagogique : Apports théoriques, étude de cas, échanges, présentation d'outils et stratégies

Moyens pédagogiques : Au premier jour du stage, chaque stagiaire devra être équipé d'un ordinateur (ou tablette) avec webcam, micro et connexion internet haut débit

Durée : 14 heures réparties sur 2 jours

Lieu : Classe virtuelle

Intra sur demande

Formateur : Charles DURHAM, Psychologue (jour 1)

Claire MARAILLET, Enseignante, Personne TSA (jour 2)

Tarifs (non assujettis à la TVA, hors frais déplacement, repas et hébergement du stagiaire)

Professionnel : 250 euros

Profession libérale : 180 euros

AVS / AESH : 70 euros (justificatif obligatoire)

Etudiant : 20 euros (justificatif obligatoire)

Parent / Aidant : nous contacter

Intra établissement : 2 048 euros (hors frais du formateur)



Sans
D.I.

Code stage FR1

Autour de l'AUTISME

« L'autisme n'est pas un « handicap », c'est « une différence de fonctionnement.... La différence ne devient un handicap que lorsque la société ignore ces différences et ne veut pas s'y adapter. La société, les parents, le système éducatif doivent apprendre aux nouvelles générations les réalités humaines ! Et notamment comment vivre aux côtés d'une personne avec un fonctionnement différent de leur ». Josef SCHOVANEK

➤ Déroulé pédagogique

Jour 1 - 7 heures

Ouverture : jeu collectif : les stagiaires sont invités à reconnaître qui, sur une vidéo pourrait être autiste ; la vidéo est suivie d'un tour de table qui permet à chaque personne de présenter ses attentes et expériences

Le fonctionnement de la personne autiste

Les principales théories destinées à rendre compte du fonctionnement intérieur de la personne autiste/exemples et contre-exemples

Validité et limites

La théorie de l'esprit, les spécificités du regard, la reconnaissance des autres, le sentiment de danger, la vision en détails, l'anxiété, etc. Les tabous et problématiques des définitions : le DSM V et la CIM 11

Phénomènes médicaux et sociaux

Les spécificités médicales régulièrement associées à l'autisme, de la dépression au diabète en passant par l'épilepsie

Les aspects non-médicaux de l'autisme

Conclusion de la journée : le questionnement autour des degrés d'autisme

Jour 2 - 7 heures

Questions sensorielles

L'hyper et hyposensibilité de la personne

Revue des cinq sens principaux et les retombées, positives et négatives de ce mode de fonctionnement

Centres d'intérêt : prise en compte centrale pour le développement personnel ainsi que l'épanouissement

Description des principaux traits invariants de ces centres d'intérêt ainsi que leur évolution dans le temps

La nourriture, entre problématique sensorielle, problématique sociale et centre d'intérêt pour la cuisine

La question des médicaments et neuroleptiques

La mise en œuvre d'un lien de communication entre la personne autiste et son entourage pour augmenter considérablement la qualité de vie de la personne ainsi que celle de son entourage

Les grands types de communication, écrite, orale, par signes et par images

Conclusion de la journée : la synesthésie, malédiction ou bénédiction ?

➤ Objectifs pédagogiques

- Comprendre le fonctionnement spécifique lié à l'autisme
- Construire son accompagnement sur les points forts des personnes pour favoriser le développement de leurs compétences.

➤ Dates 2023

Distanciées : • 26 et 27 juin

Présentielles : • 30 novembre et 1er décembre

➤ Modalités pédagogiques

Accès : Pas de prérequis

Méthode pédagogique : Apports théoriques, étude de cas, échanges, présentation d'outils et stratégies

Moyens pédagogiques : au premier jour du stage, une salle équipée, un vidéo-projecteur, un livret d'accueil du stagiaire, un support écrit

Durée : 14 heures réparties sur 2 jours

Lieu présentiel : PARIS

Intra sur demande

Formateur : Josef SCHOVANEK, Docteur en philosophie

Tarifs (non assujettis à la TVA, hors frais déplacement, repas et hébergement du stagiaire)

Professionnel : 280 euros

Profession libérale : 205 euros

AVS / AESH : 134 euros (justificatif obligatoire)

Etudiant : 20 euros (justificatif obligatoire)

Parent / Aidant : nous contacter

Intra établissement : sur demande



Sans
D.I.

Code stage F37

Accompagner des adultes avec TSA vers l'emploi

Cette formation vise à donner des clefs de compréhension pour réussir l'insertion professionnelle d'adultes avec TSA (légers à modérés), sans handicap intellectuel. Pas de recette toute faite, mais une approche fondée sur l'expérience professionnelle et personnelle du formateur, qu'il partage à l'occasion de ces trois journées d'apports et d'échanges avec le groupe.

➤ Déroulé pédagogique

Jour 1 - 7 heures

Maîtriser quelques éléments de culture professionnelle

Connaître la diversité des troubles du spectre autistique chez l'adulte sans DI : La définition - Les particularités sensorielles -

Le syndrome d'Asperger et l'autisme dit de Haut niveau - L'autisme au féminin

Connaître les recommandations de bonnes pratiques

- Le diagnostic : Les principales comorbidités, les tests associés, les apports du diagnostic

- Les fonctions exécutives/leurs altérations

Accompagnement thérapeutique et concertation avec le job-coach

Jour 2 - 7 heures

Définir le rôle du job-coach - Analyser les compétences sociales de la personne avec TSA et son employabilité (auto évaluation)

Déterminer un programme individuel d'habiletés sociales préalable à la recherche d'emploi

Elaborer un projet professionnel réaliste

- Mobilisation des partenaires locaux

- Devenir acteur de sa démarche d'insertion

- Distinguer assistanat et accompagnement

- Connaître et apprendre à gérer ses faiblesses, mettre en avant ses points forts

- Des atouts à maîtriser

Jour 3 - 7 heures

Promouvoir les atouts et compétences de la personne TSA au travail

Rapprocher entreprise et personne TSA

Organiser le CV et la lettre de motivation, la rencontre avec le recruteur

Accompagner les entreprises pour recruter une personne TSA

Organiser des conditions spécifiques de recrutement

- Conduire l'entretien de recrutement

Anticiper les difficultés du maintien dans l'emploi et moyens de les contourner

Déterminer les conditions de réussite du maintien dans l'emploi

Conduite à adopter par le job-coach et tous les acteurs de l'intermédiation

- Accompagnement au travail en milieu ordinaire, adaptation du poste de travail, formation professionnelle, accès au travail en entreprise adaptée

➤ Objectifs pédagogiques

- Elaborer une stratégie d'accès à l'emploi ordinaire
- Maîtriser les étapes de la mise en place d'un job-coaching individuel ou de groupe
- Diagnostiquer les conditions d'accès d'un adulte vers le milieu ordinaire de travail (potentiel/difficultés)
- Déterminer des modalités d'accompagnement efficaces
- Organiser les conditions de mise en relation avec les employeurs et de réussite du maintien dans l'emploi.

➤ Dates 2023

Présentielles : • 21, 22 et 23 juin

➤ Modalités pédagogiques

Accès : Pas de prérequis

Public : Professionnels des structures en charge de l'emploi pouvant concourir à l'insertion professionnelle des personnes avec TSA en milieu ordinaire de travail

Méthode pédagogique : Apports théoriques, étude de cas, échanges, présentation d'outils, jeux de rôles

Moyens pédagogiques : au premier jour du stage, une salle équipée, un vidéo-projecteur, un livret d'accueil du stagiaire, un support écrit

Durée : 21 heures réparties sur 3 jours

Lieu présentiel : PARIS

Intra sur demande

Formateur : Philippe JEANMICHEL, Asperger, professionnel de l'emploi depuis 30 ans

Tarifs (non assujettis à la TVA, hors frais déplacement, repas et hébergement du stagiaire)

Professionnel : 428 euros

Profession libérale : 328 euros

Intra établissement : 3 072 euros (hors frais du formateur)



Insert°
Pro

Code stage D39 – PROGRAMME ACTUALISÉ

Repenser un projet de service pour les personnes TSA en lien avec le référentiel Serafin-PH

La réforme SERAFIN-PH a pour objectif une allocation de ressources plus équitable au service du parcours des personnes inscrit dans une territorialité. Il s'agit au travers des nomenclatures introduites par SERAFIN-PH, pour chaque ESSMS de décrire les besoins des personnes accueillies (en termes de santé, d'autonomie, de participation sociale) et les prestations qui devront être mises en œuvre pour répondre à ces besoins et d'adapter le projet de service et ses orientations structurantes.

➤ Déroulé pédagogique

Jour 1 - 7 heures

Identifier les enjeux de la réforme Serafin-PH

Inscrire le référentiel commun comme une opportunité pour une meilleure réponse aux besoins des personnes

S'appuyer sur le référentiel pour spécifier les besoins et les prestations destinées aux personnes autistes

Corréler les besoins individuels des personnes TSA à une offre de service institutionnelle

Jour 2 - 7 heures

Valoriser une offre de service en s'appuyant sur les nomenclatures

Positionner l'établissement dans une logique de parcours et l'articuler avec les opérateurs du territoire

Articuler la démarche avec les outils en vigueur dans l'établissement (projet personnalisé, dossier de l'utilisateur...)

Déterminer l'implication de chaque professionnel et les impacts attendus en termes d'effets sur les personnes accompagnées

➤ Objectifs pédagogiques

- Identifier les enjeux de la nomenclature Serafin-Ph en fonction des besoins des personnes autistes
- Construire précisément et avec pertinence une offre de service adaptée aux personnes TSA en mettant en valeur les orientations stratégiques d'un projet de service
- Concevoir une démarche d'évaluation du projet de service.

➤ Dates 2023

Distancielle : • 9 et 10 mai

➤ Modalités pédagogiques

Accès : Sans prérequis

Public : Directeurs d'établissements/services, gestionnaires d'association, chefs de service / cadres medico-social

Méthode pédagogique : Apports théoriques, étude de cas, échanges, présentation d'outils et stratégies

Moyens pédagogiques : Au premier jour du stage, chaque stagiaire devra être équipé d'un ordinateur (ou tablette) avec webcam, micro et connexion internet haut débit

Durée : 14 heures réparties sur 2 jours

Lieu : Classe Virtuelle

Intra sur demande

Formateur : Rachel RICARD, Directrice IME et SESSAD.

Tarifs (non assujettis à la TVA, hors frais déplacement, repas et hébergement du stagiaire)

Professionnel/Individuel/Association : 250 euros

Intra établissement : 2 048 euros (hors frais du formateur)



Code stage D22

Autisme et stress professionnel : comprendre et mieux gérer

Les professionnels des établissements médico-sociaux et sanitaires accueillant des personnes autistes éprouvent souvent beaucoup de stress, du fait notamment des particularités de fonctionnement du public qu'ils accompagnent. Bien que l'étude du vécu des professionnels par la communauté scientifique soit relativement récente, les sources de stress et les différents facteurs qui prédisposent à l'épuisement émotionnel sont aujourd'hui bien identifiés. Mieux comprendre les déterminants du stress ouvre alors des pistes pratiques pour aider les professionnels et les institutions à mieux le gérer et ainsi contribuer à améliorer non seulement leur bien-être, mais aussi indirectement celui des personnes autistes qu'ils prennent en charge.

➤ Déroulé pédagogique

Jour 1 – 7 heures

La place du vécu des professionnels dans la recherche/constats et chiffres
Comprendre l'importance et les enjeux d'une politique de gestion du stress dans les institutions
Echanges cliniques autour du vécu des stagiaires
Comprendre les sources de stress
Travail avec les stagiaires autour des hypothèses
Le manque de pragmatique de la communication chez les personnes autistes
Les particularités des comportements autistiques
La prolifération des approches d'intervention
Les problématiques institutionnelles

Comprendre les sources et les facteurs de stress
Travail et exercices avec les stagiaires
Le sentiment d'inefficacité
La perte des valeurs professionnelles
La perception de la situation comme stressante
Les stratégies d'ajustement
Mettre en place des techniques de gestion du stress
Cibler le sentiment d'efficacité
Le travail sur les valeurs
La gestion émotionnelle en "pleine conscience"

➤ Objectifs pédagogiques

- Comprendre les mécanismes responsables de l'épuisement émotionnel au sein des institutions
- Identifier les facteurs qui prédisposent au stress, mais aussi les facteurs protecteurs
- Mettre en place à titre individuel ou en groupe des exercices de gestion de stress fondés sur des données probantes afin de mieux s'ajuster au stress perçu.

➤ Date 2023

Distancielle : • 3 avril

➤ Modalités pédagogiques

Accès : Pas de prérequis

Public : Professionnels de l'Education Spécialisée, du Secteur Sanitaire et Médico Social intervenant auprès des personnes autistes et de TSA (Troubles du Spectre Autistique)

Méthode pédagogique : Apports théoriques, étude de cas, échanges, présentation d'outils et stratégies

Moyens pédagogiques : Au premier jour du stage, chaque stagiaire devra être équipé d'un ordinateur (ou tablette) avec webcam, micro et connexion internet haut débit

Durée : 7 heures réparties sur 1 jour

Lieu : Classe Virtuelle

Intra sur demande

Formateur : Jérôme LICHTLE, Psychologue.

Tarifs (non assujettis à la TVA, hors frais déplacement, dîner et hébergement du stagiaire)

Professionnel : 150 euros

Profession libérale : 95 euros

AVS / AESH : 35 euros (justificatif obligatoire)

Etudiant : 10 euros (justificatif obligatoire)

Intra établissement : 1 024 euros (hors frais du formateur)



Vous avez un projet de plan de formations sur l'autisme pour les professionnels de votre établissement ?



Formations INTRA établissement

D'autres thèmes ne figurant pas au catalogue peuvent être proposés intra établissement (devis et programmes personnalisés sur demande). Des journées de "suivis pratiques et retours d'expériences" peuvent également être organisées en format classes virtuelles sur tous les thèmes.

Contactez-nous pour plus de renseignements : 04 93 45 53 18

Nous recommandons une formation complémentaire pour un ou deux professionnels de l'établissement visant au statut de personne ressource. L'objectif est de démultiplier les effets positifs des formations, une meilleure gestion des fonds de formation et assurer à terme une autonomie de fonctionnement par des ressources internes à l'établissement.

Nos intervenants (liste non exhaustive)

 Charles DURHAM : Psychologue	 Céline OVIDE : Professeur de sport et Chef de service	 Josef SCHOVANEK : Docteur en philosophie	 Louise ANTUNES : Ostéopathe
 Mathieu LE CLECH : Psychologue	 Astrid KREMER : Psychologue	 Romain TATON : Psychologue, Sexologue	 Evelyne ARTI : Neuropsychologue
 Isabelle DUFRENOY : Psychologue	 Stephanie LAMOUR : Psychologue	 Céline MARTINEAU : Psychologue	 Sylvie BEBIN : Psychomotricienne
 Maria DE CARVALHO : Psychologue	 Graziella FAZIO : Psychologue	 Jérôme LICHTLE : Psychologue	 Philippe JEANMICHEL : Professionnel de l'emploi, Personne TSA
 Gwenann BLANC : Educatrice spécialisée	 Ginette BERNIER : Consultante Clinique	 Karine SIRET : Educatrice Spécialisée	 Rachel RICARD : Directrice IME et SESSAD
 Claire MARAILLET : Personne TSA	 Elodie PRUDENT : Neuropsychologue	 Aurélie COLLET : Psychologue	 Coralie FRANCON : Psychologue

Conditions générales de vente & Modalités pratiques

1. DESIGNATION

EDIFORMATION est un organisme de formation dont le siège est sis 2791 Chemin de St Bernard, Porte 19, Bât. F, 06220 VALLAURIS la déclaration d'activité est enregistrée auprès du Préfet de région de Provence-Alpes-Côte d'Azur sous le numéro 93 06 01254 06 (cet enregistrement ne vaut pas agrément de l'Etat). EDIFORMATION développe, propose et dispense des formations en présentiel, en distanciel, inter et intra établissements. Ces actions de formation entrent dans la catégorie des actions de formation prévues par l'article L 6313-1 du Code du travail. Elles sont donc réalisées conformément à un programme préalable qui, en fonction d'objectifs déterminés, précise les moyens pédagogiques, les moyens techniques et d'encadrement mis en œuvre ainsi que les processus permettant de suivre son exécution et d'en apprécier les résultats.

Dans les paragraphes qui suivent il est convenu de désigner par :

- Contrat de formation professionnelle/Convention de formation professionnelle : toute prestation faisant l'objet d'une contractualisation
- Client : association/établissement public/ entreprise, professionnel libéral et particulier : aidant/parent, étudiant... toute personne concernée par le domaine traité
- Bénéficiaire : professionnel du secteur médico-social et du sanitaire dont la formation est prise en charge par son employeur
- Formation Inter : présentiel et distanciel : formation organisée et dispensée par EDIFORMATION
- Formation Intra : présentiel et distanciel : formation dispensée par EDIFORMATION sur demande du client

2. OBJET

Les présentes conditions de vente s'appliquent à toute l'Offre d'EDIFORMATION destinée à tout Client.

Le fait de signer un Contrat/Convention de formation, professionnelle implique l'adhésion entière et sans réserve du Client aux présentes conditions générales de vente. Toute condition contraire, et notamment toute condition générale ou particulière opposée par les Client, ne peut prévaloir sur les conditions générales de vente, excepté les conditions générales de vente spécifiques à la formation. Le fait qu'EDIFORMATION ne se prévale pas, à un moment donné, d'une des présentes conditions de vente ne peut être interprété comme valant renonciation à s'en prévaloir ultérieurement. Le Client se porte fort du respect des présentes conditions de vente pour lui-même, l'ensemble de ses salariés, préposés ou agents. Le Client reconnaît également que, préalablement à toute commande, il a bénéficié des informations suffisantes de la part d'EDIFORMATION lui permettant de s'assurer de l'adéquation de l'Offre EDIFORMATION à ses besoins.

2.1 FORMATION INTER

Les inscriptions sont enregistrées jusqu'à concurrence des places disponibles, à réception du bulletin d'inscription dûment rempli et signé par le Client, validé acceptation des présentes conditions générales de vente. Les tarifs des formations hors prises en charges par un employeur, sont applicables sur présentation d'un justificatif du statut du Client valide, de l'année en cours à la date de la formation.

Pour chaque inscription, sont adressés :

- un Contrat/Convention, de formation professionnelle à retourner à réception et au plus tard dans les 20 (vingt) jours calendaires (présentiel) et 7 (sept) jours (distanciel), avec la mention « bon pour accord », paraphé, tamponné et signé, sous peine d'annulation de l'inscription par EDIFORMATION sans préavis ni indemnité quelconque au bénéfice du Client. Le Contrat/Convention, de formation professionnelle est réputé valide et entre en vigueur à réception par EDIFORMATION
- une convocation (à présenter sur le lieu de formation) comportant l'adresse exacte du lieu de formation ainsi que les horaires, accès et restauration/hébergement à proximité
- le règlement intérieur d'EDIFORMATION, à signer par le bénéficiaire.

2.2 FORMATION INTRA (présentiel et distanciel)

Le devis comportant le programme détaillé, les objectifs et moyens pédagogiques (et les conditions générales de vente) est adressé au Client qui, s'il l'accepte, le retourne avec la mention « bon pour accord », paraphé, tamponné et signé. Les dates sont proposées par EDIFORMATION selon les disponibilités des formateurs.

A réception du devis signé par le Client, EDIFORMATION adresse une Convention de formation professionnelle à retourner dans les meilleurs délais, avec la mention « bon pour accord », paraphée, tamponnée et signée par le Client.

3. PROPRIETE INTELLECTUELLE - COPYRIGHT

EDIFORMATION est titulaire des droits de propriété intellectuelle de l'ensemble des formations proposées à ses Clients : contenus et supports pédagogiques, quelle qu'en soit la forme (papier, électronique, numérique,...). A ce titre, sans accord exprès formel d'EDIFORMATION, ils ne peuvent faire l'objet d'aucune utilisation, transformation, reproduction, exploitation, diffusion. Le Client engage sa responsabilité sur le fondement du code de la propriété intellectuelle en cas de cession ou de communication de contenus non autorisés. Toute reproduction, représentation, modification, publication, transmission, dénaturation, totale ou partielle des contenus de formations en ce compris, le soutien de formation, sont strictement interdites, et ce, quels que soient le procédé et le support utilisés. En contrepartie du paiement du prix correspondant, les modules de formation font l'objet d'un droit d'utilisation personnel, non cessible. EDIFORMATION demeure propriétaire de ses outils, contenus, méthodes et

savoir-faire développés antérieurement ou à l'occasion de l'exécution des prestations pour le Client. L'utilisation des documents remis lors des formations est soumise aux articles 40 et 41 de la loi du 11 mars 1957. EDIFORMATION se réserve le droit de sous-traiter tout ou partie des prestations proposées dans ses offres.

4. CONFIDENTIALITE

Les parties s'engagent à garder confidentielles les informations et documents concernant l'autre partie de quelque nature qu'ils soient, économiques, techniques ou auxquels elles pourraient avoir accès au cours de l'exécution du Contrat/Convention, de formation professionnelle ou à l'occasion des échanges intervenus antérieurement à la conclusion du Contrat/Convention, de formation professionnelle, notamment l'ensemble des informations figurant dans la proposition de formation transmise par EDIFORMATION au Client. EDIFORMATION s'engage à ne pas communiquer à des tiers les informations transmises par le Client.

4.1. Communication

Le Client accepte d'être cité par EDIFORMATION comme client de ses offres de services, aux frais d'EDIFORMATION. Sous réserve du respect des dispositions aux articles 5 et 6, EDIFORMATION peut mentionner le nom du Client, objet du Contrat, dans ses listes de références et propositions à l'attention de ses prospects et de sa clientèle, entretiens avec des tiers, communications à son personnel, documents internes de gestion prévisionnelle, rapport annuel d'activité, ainsi qu'en cas de dispositions légales, réglementaires ou comptables l'exigeant.

4.2. Protection des données

Le Client est informé que les données collectées sont traitées informatiquement à des fins d'amélioration de l'Offre EDIFORMATION et du suivi de la validation de la formation opérée conformément au Contrat/Convention, de formation professionnelle et le suivi des acquis de formation.

Conformément à la loi RGPD du 20 Juin 2018 sur la protection des données, le client dispose d'un droit d'accès, de modification, de rectification des données le concernant et qu'à cette fin, une demande précisant l'identité et l'adresse électronique du requérant peut être adressée à EDIFORMATION.

Le Client est responsable de la conservation et de la confidentialité de toutes les données auxquelles il aura eu accès dans le cadre de la formation. EDIFORMATION conservera, pour sa part, les données pédagogiques liées à l'action de formation.

5. REGLES APPLICABLES

Il est de la responsabilité du Client de s'assurer que lui-même ou son personnel bénéficiaire respecte les lois ou règles applicables, en ce compris les règles du droit de la concurrence, et ce, durant toute la durée de la formation. Il s'oblige à signer à la demi-journée la feuille d'embarquement mise à sa disposition. Le défaut ou manque d'assiduité et de régularité sera sanctionné par un refus de délivrance de l'attestation de formation. Le client - ou selon le cas le bénéficiaire - s'oblige à souscrire et maintenir en prévision et pendant la durée de la formation une assurance responsabilité civile couvrant les dommages corporels, matériels, immatériels, directs et indirects susceptibles d'être causés par ses agissements ou ceux de ses préposés au préjudice d'EDIFORMATION.

6. REGLEMENT INTERIEUR

Lors de la participation aux formations d'EDIFORMATION, le Client accepte de fait le règlement intérieur de l'organisme de formation (consultable sur le site de EDIFORMATION et adressé au Client) et s'engage à en respecter les dispositions. Conformément aux articles L 6352-3 et suivants et R 6352-1 et suivants du Code de travail, le règlement intérieur définit les règles générales et permanentes et précise la réglementation en matière d'hygiène et de sécurité ainsi que les règles relatives à la discipline, notamment les sanctions applicables aux stagiaires et les droits de ceux-ci en cas de sanction.

7. CONDITIONS FINANCIERES

Les coûts d'inscription sont nets de taxe, (Exonération de TVA Article 293B du CGI) et correspondent aux seules prestations décrites dans l'offre d'EDIFORMATION. Toute prestation supplémentaire, non prévue dans l'offre d'EDIFORMATION, qui serait demandée par le Client sera à la seule charge du Client et acceptée par EDIFORMATION, fera l'objet d'un règlement direct par le Client au prestataire. Les règlements sont effectués par le Client, au plus tard dans un délai de 30 (trente) jours à compter de la date de la facture, par virement bancaire ou chèque. Aucun escompte ne sera appliqué en cas de règlement anticipé.

En cas de retard de paiement, EDIFORMATION pourra suspendre tous les Contrats/Conventions, de formation professionnelle en cours, sans préjudice de toute autre voie d'action. Une indemnité forfaitaire pour frais de règlement de 40 (quarante) euros sera appliquée ainsi que des intérêts de retard d'un taux égal à trois fois et demi le taux de l'intérêt légal (conformément à la loi n° 92-1442 du 31/12/1992).

7.1 FORMATION INTER

Une cotisation d'un montant de 10 (dix) Euros lors de la première formation donne accès, à vie, aux parents/aidants aux formations dispensées par EDIFORMATION.

8. ANNULATION ET DEDOMMAGEMENT

8.1. Annulation à l'initiative d'EDIFORMATION

Si le nombre de participants est insuffisant pour assurer le bon déroulement de la formation, EDIFORMATION se réserve la possibilité d'annuler la session 20 jours, au plus tard, avant le 1er jour de formation et ce, sans indemnité à verser au Client. L'inscription est reportée sur une session au contenu, durée et coût identique à une date ultérieure sans frais. Toute somme versée pour les frais d'inscription est retournée intégralement si le Client ne reporte pas son inscription sur une autre session de l'année en cours.

8.2. Force majeure

EDIFORMATION ne pourra être tenu responsable à l'égard du Client en cas d'inexécution de ses obligations résultant d'un événement de force majeure. Sont considérés comme cas de force majeure, outre ceux habituellement reconnus par la jurisprudence des Cours et Tribunaux français et sans que cette liste soit restrictive : la maladie ou l'accident d'un formateur ou animateur de formation, les grèves ou conflits sociaux internes ou externes à EDIFORMATION, les désastres naturels, les incendies, l'interruption des télécommunications, l'interruption de l'approvisionnement en énergie, l'interruption des communications ou des transports de tout type, ou toute autre circonstance échappant au contrôle raisonnable d'EDIFORMATION.

A ce titre, dans le cadre des formations en distanciel, la responsabilité d'EDIFORMATION ne pourra pas être engagée notamment en cas d'attaque de pirates informatiques, d'indisponibilité de matériels, fournitures, pièces détachées, équipements personnels ou autres ; et d'interruption, de suspension, de réduction ou des dérangements de l'électricité ou autres ou toutes interruptions de réseaux de communications électroniques. Il est précisé que, dans une telle situation, le Client ne peut réclamer le versement d'aucune indemnité et ne peut intenter aucun recours à l'encontre d'EDIFORMATION.

8.3. Annulation à l'initiative du Client

Toute annulation par le Client doit faire l'objet d'un écrit (courrier ou mail). Toute formation débutée est due en totalité : partie réalisée au titre de la formation continue - partie non réalisée au titre de dédommagement.

8.3.1. Remplacement d'un stagiaire professionnel pris en charge par l'employeur

EDIFORMATION offre la possibilité de remplacer un stagiaire par un autre stagiaire du même établissement ou association gestionnaire, ayant le même profil ou les mêmes besoins en formation, sous réserve du respect des prérequis jusqu'à 3 (trois) jours calendaires avant le premier jour de formation (Inter/Intra).

8.3.2. Formation intra établissement

- Frais de dédommagement
- Jusqu'à 30 jours avant le 1er jour de formation : annulation sans frais.
- Du 29ème au 11ème jour : versement à titre de dédommagement de 60 % du coût total de la formation.
- Du 10ème au 1er jour : versement à titre de dédommagement de 100 % du coût total de la formation.

Une facturation distincte au titre de l'application de ces 2 dernières clauses financières est établie. Cette somme n'est pas imputable sur l'obligation de participation au titre du plan de développement des compétences de l'entreprise bénéficiaire et ne peut faire l'objet d'une demande de remboursement ou prise en charge par les opérateurs de compétences.

• Frais de déplacement du formateur

Après la signature de la convention de formation professionnelle ; pour toute annulation de la formation, le Client sera tenu de rembourser les frais engagés, montant réel du coût de déplacement du formateur, si ceux-ci ne peuvent pas être remboursés par la compagnie de transport (justificatifs fournis par EDIFORMATION) pour toutes les formations France Métropolitaine/Corse, DOM TOM, UE et hors UE.

8.3.3. Formation inter établissement en présentiel et distanciel

- 8.3.3. A – Formation d'un professionnel pris en charge par l'employeur
- Jusqu'à 30 jours avant le 1er jour de formation : annulation sans frais.
- Du 29ème au 11ème jour : versement à titre de dédommagement de 60 % du coût total de la formation.
- Du 10ème au 1er jour : versement à titre de dédommagement de 100 % du coût total de la formation.

Une facturation distincte au titre de l'application de ces 2 dernières clauses financières est établie. Cette somme n'est pas imputable sur l'obligation de participation au titre du plan de développement des compétences de l'entreprise bénéficiaire et ne peut faire l'objet d'une demande de remboursement ou prise en charge par les opérateurs de compétences.

8.3.3. B – Formation d'un individu!

Passé le délai de rétractation de 14 jours, à compter de la signature du contrat, le Client est soumis aux conditions d'annulation prévues à l'article 8.3. Une facturation au titre de l'application des clauses financières est établie.

9. DROIT APPLICABLE – ATTRIBUTION DE COMPETENCE

Les présentes conditions sont régies par le droit français. En cas de litige survenant entre le Client et EDIFORMATION à l'occasion de l'exécution du Contrat/Convention, de formation professionnelle, il sera recherché une solution à l'amiable et, à défaut, le règlement sera du ressort du Tribunal de Commerce de Grasse.

Bulletin d'inscription

À retourner complété à : EDI Formation, 2791 chemin de Saint Bernard - Bât. F | 06220 Vallauris
Tel 04 93 45 53 18 | www.ediformation.fr | info@ediformation.fr
Association 1901 Enregistrée le 11 août 1988 | Siret 35273357000050 NAF 8559A
Déclaration d'Activité 93060125406 (cet enregistrement ne vaut pas agrément de l'Etat)

1

Stagiaire

NOM : **Prénom** : Fonction :
Adresse personnelle :
Code Postal : Ville :
Téléphone : Votre e-mail :@.....

2

Statut

Libéral **Pro individuel** **Demandeur d'emploi *** **AVS/AESH *** **Etudiant *** **ASP EDI** (Spécialisation Professionnelle) **Parent/Aidant**
* *justificatif obligatoire*

3

Inscription

DEMANDE UNE INSCRIPTION A :
Session : date : lieu :
Tarif : €

PRE-REQUIS : Pour toute inscription à un thème d'approfondissement, 35 heures de stage Maitriser les fondamentaux obligatoire (F1 ou F2 ou F24).

4

Financement employeur

- Association
- Entreprise
- Ets publics :
 - avec dépôt Chorus Pro (Siret : Code Service :
 - sans dépôt Chorus pro

Le Directeur, Mme, Mr,
Établissement :
Adresse Établissement :
Code postal : Ville :
Tél : e-mail :

Financement individuel

- Virement bancaire Crédit Mutuel :
IBAN FR76 1027 8091 1100 0200 0600 144
BIC CMCIFR2A

Nom du stagiaire obligatoire sur l'ordre de virement
ou
 Chèque à l'ordre d'EDI Formation :

Chèque n°
Banque :
Sur ordre du stagiaire, ce chèque peut servir de règlement et être encaissé à l'issue de la formation.

- Inscription avec une prise en charge :**
 - FIFPL DPC Pôle emploi AIF (*justificatif obligatoire*)

Montants droits d'inscription non assujettis à la TVA. Hors frais de déplacement, hébergement et repas du stagiaire

5

SI ADRESSE DIFFERENTE : cochez les cases correspondantes et complétez

- Convention** :
- Facturation** :
- Règlement à réception de la facture** après la formation
- Facturation OPCO (justificatif obligatoire)** :
Coordonnées de l'OPCO :

Signature

Données personnelles : La réforme RGPD entre en vigueur le 25 mai 2018 au sein de l'Union Européenne. Vous disposez d'un droit d'accès, de modification, de rectification et de suppression des données personnelles vous concernant ayant été collectées par l'intermédiaire du site d'EDI FORMATION ou par courrier. Pour exercer ce droit, il vous suffit d'adresser un courrier postal. **toute demande de suppression de vos données implique cependant la clôture de votre compte Client.** Les données personnelles vous concernant, recueillies par l'intermédiaire de ce bulletin d'inscription, en ligne ou non, sont utilisées par EDI FORMATION uniquement dans le cadre de la mise en oeuvre des services liés à votre inscription et ne font l'objet d'aucune communication à des tiers.
 J'accepte ces conditions

Fait à : Le :
Signature valant acceptation des CGV.

Cadre réservé EDI

Si inscription Employeur, signature du Directeur + Cachet de l'Établissement.

Calendrier 2023

■ Présentiel ■ Distanciel

MARS

AVR.

MAI

JUIN

JUIL.

SEPT.

OCT.

NOV.

DEC.

			MARS	AVR.	MAI	JUIN	JUIL.	SEPT.	OCT.	NOV.	DEC.
F24	Stage théorique ABA	Page 06	20 au 24			12 au 16			2 au 6		11 au 15
D3	Autisme et développement	Page 07				12, 13 et 14				13, 14 et 15	
D34	L'Autisme aujourd'hui	Page 08				8 et 9					
F36	Intervention précoce	Page 09		3, 4 et 5						27, 28 et 29	
F38	Accompagnement très jeunes...	Page 10								16 et 17	
D20bis	Le coaching parental	Page 11				8 et 9					
AA	Ateliers aidants	(voir site)									
D20ter	Autisme et fratrie	(voir site)			11 et 12						
D49	Dépistage des TND	(voir site)									
F1	Accompagnement Enfants	Page 12	6 au 10	3 au 7	22 au 26	26 au 30		25 au 29	16 au 20		4 au 8
D24OV	Les compétences langagières	Page 13							16 et 17		
F19DI	Déficiences sévères	Page 14				12, 13 et 14				20, 21 et 22	
F2	Accompagnement Adultes	Page 15		3 au 7					2 au 6		4 au 8
F11	Education sexuelle (avec D.I.)	Page 16				31, 1er et 2			18, 19 et 20		
D55	Etre AVS pour adultes	(voir site)							2		
F12	Communication visualisée	Page 17			22, 23 et 24				9, 10 et 11		4, 5 et 6
F23	Troubles du comportement	Page 18		5, 6 et 7 + 15 mai	15, 16, 17 + 16 juin			25, 26 et 27 + 6 nov		20, 21 et 22 + 11 déc	
D45	Repères spatio-temporels	Page 19									15
F9	Activités de jeux/loisirs	Page 20								23 et 24	
F13	Habilités sociales (sans D.I.)	Page 21				28, 29 et 30				15, 16 et 17	
D53	Soutien à la pratique	Page 22								10 - 17 - 24	1er
F5	Stratégies pratiques	Page 23					3 au 7		23 au 27		
F6	Evaluation - PEP 3	Page 24				5 au 8			16 au 19		11 au 14
F7	Evaluation - TTAP	Page 25				30, 31, 1er et 2			9 au 12		
F14	Evaluation - Vineland 2	Page 26			15, 16 et 17	+23					29, 30 et 1er + 08 janv 24
F29	Le PPI	Page 27							9 au 13		
F26	Etablir le profil senso.	Page 28	27 au 31							6 au 10	
F56	Profil Sensoriel pour un P.A.I.	Page 29		3, 4 et 5 + 12 mai				25, 26 et 27 + 3 nov		20, 21 et 22 + 11 déc	
F41	Les troubles alimentaires	Page 30				1er et 2					30 nov et 1er
D41bis	Troubles perceptifs ds alimentation	(voir site)				29					8
D63	Douleur chez la personne TSA	(voir site)				30					7
D42	La musicothérapie	(voir site)			25 et 26						
D4	Autisme sans D.I.	Page 31				19 et 20				9 et 10	
FR1	Autour de l'Autisme	Page 32				26 et 27					30 nov et 1er
F37	Accompagner vers l'emploi	Page 33				21, 22 et 23					
D37	Job coaching (modules)	(voir site)						29	6 - 13 - 20		
D39	Serafin-PH	Page 34			9 et 10						
D22	Stress professionnel	Page 35		3							
D30ter	Le rôle de l'encadrement	(voir site)								13, 14 et 15	

Le TDAH

Le trouble du déficit de l'attention avec ou sans hyperactivité (TDAH) est un trouble neuro-développemental chronique qui apparaît durant l'enfance et qui concerne environ 3-5% des enfants et 3 % des adultes ; le TDAH semble résulter d'une insuffisance de substances chimiques cérébrales spécifiques (neurotransmetteurs) qui aident le cerveau à organiser et à régir la pensée et le comportement. Il se caractérise par une difficulté persistante à moduler l'attention, difficulté à contrôler les mouvements (hyperactivité motrice), les comportements (impulsivité) et parfois aussi les émotions (hyper-réactivité émotionnelle).

EDI Formation propose des formations, classes virtuelles, web-conférences sur le TDAH (autres TND voir site).
 Consultez notre site pour les dates et programmes : ediformation.fr



Web-conférences 2023

Autisme et sport



Autisme et sommeil



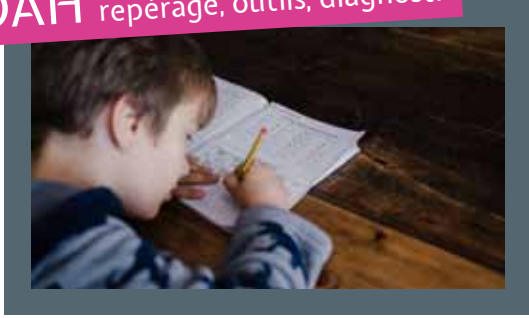
Autisme et microbiote



Autisme et Sexualité



TDAH repérage, outils, diagnostic



Sensorialité et fatigabilité

