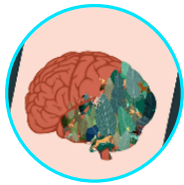


Programme CNNC 5 LA NEUROPSYCHOLOGIE DE DEMAIN : ÉVOLUTIONS ET INNOVATIONS

Jeudi 05 Octobre 2023

8H - 9H : ACCUEIL

9H - 10H30 - AMPHI LA CROISÉE



LA VULGARISATION EN NEUROPSYCHOLOGIE

Entretien croisé avec Mathieu CERBAI (Raptor Neuropsy)
et Anaïs ROUX (NeuroSapiens)

10H30 - 11H: PAUSE CAFÉ - POSTERS

11H - 12H30 : SESSIONS PARALLÈLES

AMPHI LA CROISÉE

Evolution dans l'expertise judiciaire.

Sarah GUIRAUD - CH Coste Floret - Lamalou les Bains

ETP : place de la neuropsychologie ?

Emilie MUSSET - CHU Lille

Neuropsychologie ludique : comment intégrer les jeux de société modernes à nos pratiques ?

Amélie PONCHEL - GHU Paris Psychiatrie et Neurosciences

Etude de cas unique : prise en charge centrée sur Madame F.

Zoé DIRINGER, Mulhouse

SALLE ROME

Dormez comme vous voudrez : un groupe thérapeutique autour du sommeil.

Caroline HARRAND, service Réhabilitation Psycho Sociale ARIANE, Caen

Prendre en charge le cancer therapy related cognitive impairment.

Véronique GERAT MULLER, CLCC Institut Bergonié - PRISME Prévention - Association onCOGITE, Bordeaux

Programme informatisé de rééducation oculomotrice neurovisuelle (IRON) pour le traitement de l'HLH : conception d'un outil automatisé.

Emilie DUBOURG, CRF Les Trois Soleils, Unité de Neurorééducation, Boissise Le Roi.

Programme informatisé de rééducation neurovisuelle optocinétique pour le traitement de l'alexie hémianoptique : design d'étude pilote.

Stéphanie CORREIA, CRF Les Trois Soleils, Unité de Neurorééducation, Boissise Le Roi

Equipe Ressources Troubles NeuroDéveloppement de la Cité de l'Autonomie et de l'Insertion (ASEI). Mise en place d'un dispositif interne transversal en milieu médico-social et sanitaire.

Samantha ASTIE, Equipe Ressource Trouble du NeuroDéveloppement de l'ASEI

12H30 - 14H: PAUSE REPAS - POSTERS

Programme CNC 5 LA NEUROPSYCHOLOGIE DE DEMAIN : ÉVOLUTIONS ET INNOVATIONS

Jeudi 05 Octobre 2023

12H30 - 14H: PAUSE REPAS - POSTERS

14H - 15H30 : AMPHI LA CROISÉE



LA TÉLÉNEUROPSYCHOLOGIE

Thomas GENOUD PRACHEX

Psychologue assistant en neuropsychologie
Service de neuropsychologie et de neuro-réhabilitation
Centre Hospitalier Universitaire Vaudois - SUISSE

15H30 - 16H: PAUSE CAFÉ - POSTERS

16H - 17H30 : SESSIONS PARALLÈLES

AMPHI LA CROISÉE

TABLES RONDES

Intervision neuropsychologique : de l'agitation à l'innovation !

Maité CIMEN (EPSM Lille) Marion FERON (CHI Clermont) ; Marina PIVETTE (CHU Lille) ; Noémie ROUDIL (CHI Clermont) ; Laetitia VAN HECKE (EPSM Lille).

Neuropsychologie de la vie quotidienne; Intérêt d'une analyse fonctionnelle des déficits.

Hélène DELECROIX (PSITEC Université Lille); Yves MARTIN (Centre L'espoir, Lille) ; Christine MORONI (Department of Psychology, université de Lille); Sylvain PONTZEELE (Etablissement Santé Mentale MGEN); Stéphane RAFFARD (Université Paul Valéry Montpellier 3, EPSYLON)

SALLE ROME

ATELIERS

Empowerment et Neuropsychologie : comment amorcer un changement de posture dans nos pratiques ?

Sylvain PONTZEELE (Etablissement de santé mentale MGEN, Lille) ; Chloé MOUQUET (Etablissement santé Mentale MGEN Lille) ; Charlotte REGUIDIERE (SAMSAH APEI Du Valenciennois) ; Marion FERON (Centre support de remédiation cognitive et de réhabilitation psychosociale, Hauts de France) ; Margaux FERLAY (GHT PSY Nord Pas de Calais).

Quels outils pour une démarche diagnostique et de prise en charge neuropsychologique intégrative ?

Sebastien SERLET, Université Libre de Bruxelles.

19H : SOIRÉE DE GALA (SUR INSCRIPTION)

Programme CNNC 5 LA NEUROPSYCHOLOGIE DE DEMAIN : ÉVOLUTIONS ET INNOVATIONS

Vendredi 06 Octobre 2023

8H30 - 9H : ACCUEIL

9H - 10H30: AMPHI LA CROISÉE



TESTS ÉCOLOGIQUES : TO BE OR NOT TO BE ?

Sophie BAYARD

Maître de conférences HDR
Université Paul Valéry Montpellier 3 Epsilon EA 4556

10H30 - 11H: PAUSE CAFÉ - POSTERS

11H - 12H30 : SESSIONS PARALLÈLES

AMPHI LA CROISÉE

SYMPOSIUM Evaluation fonctions chez l'adulte : données normatives, sensibilité clinique, validité écologique et vie quotidienne.

Une batterie de tests neuropsychologiques exécutifs, Partie 1 : Données normatives pour les adultes français.

Sophie BAYARD, Université Paul Valéry Montpellier 3, EPSYLON.

Une batterie de tests neuropsychologiques exécutifs, Partie 2 : Utilité clinique dans la lésion cérébrale acquise et la schizophrénie.

Cécile CARLOS NIEL, CH Béziers.

Le test des commissions : données normatives chez des adultes français, validité convergente et utilité clinique dans la schizophrénie.

Clarisse MADIOUNI, Université Paul Valéry Montpellier 2, EPSYLON.

Les types d'évaluation exécutive et leurs associations avec les difficultés fonctionnelles en vie quotidienne dans la schizophrénie.

Stéphane RAFFARD, Université Paul Valéry Montpellier 3, EPSYLON, CHU Montpellier, Hôpital la Colombière.

Présentation de deux guides : l'un concernant la recherche de stage et l'autre à destination des référents de stage (Projet OFPN).

Guillaume PERODEAU (Hôpital Jonzac) & Delphine BERARD, CH Dax Côte d'Argen.

SALLE ROME

ATELIERS

Education Thérapeutique du patient "covid long" : pourquoi et comment se lancer ?

Catherine LE BRAS, CH de Beauvais

Remédiation cognitive intégrative : la pleine conscience vecteur d'innovation dans nos pratiques actuelles ?

Marie Cécile CHENAIS-DELOCHE, Etablissement de santé mentale MGEN (Lille).

12H30 - 13H30: PAUSE REPAS - POSTERS

Programme CNC 5 LA NEUROPSYCHOLOGIE DE DEMAIN : ÉVOLUTIONS ET INNOVATIONS

Vendredi 06 Octobre 2023

12H30 - 13H30: PAUSE REPAS - POSTERS

13H30 - 15H : AMPHI LA CROISÉE



**QUELLE PLACE POUR LES NEUROPSYCHOLOGUES DANS
L'ÉCOLE INCLUSIVE ?**

Gérald BUSSY

Psychologue - Neuropsychologue - Docteur en neuropsychologie
CANOPEE, Saint Galmier, Loire.

15H - 15H30: PAUSE CAFÉ - POSTERS

15H30 - 17H : SESSIONS PARALLÈLES

AMPHI LA CROISÉE

SYMPOSIUM 1 Des solutions pour les stéréotypes chez les neuropsychologues ?
(15H30 - 16H15) Exemple TDAH et HPI.

Stigmatisation du HPI et du TDAH chez les neuropsychologues.

Kévin-Marc VALERY, LabPsy Université de Bordeaux.

Déconstruire les idées reçues des neuropsychologues sur le HPI.

Stéphanie AUBERTIN, Marseille.

Déconstruire les idées reçues des neuropsychologues sur le TDAH.

Maëva ROULIN, Centre GENEPSY Romans sur Isère.

SYMPOSIUM 2 : Neurofeedback dans la pratique neuropsychologie l'EEG.
(16H15 - 17H)

Le neurofeedback dans le TDAH : de l'enfant à l'adulte.

Brendan PARSONS, Université de Montréal - NeuroLogic Nice.

Rétablissement des rythmes cérébraux alpha et réduction des symptômes du SPT après un essai contrôlé randomisé en double aveugle de neurofeedback.

Thomas ROS, Université de Genève - CIBM, Lausanne Genève.

Apport de l'EEG Neurofeedback dans la prise en charge des AVC et TC.

Arnaud SAJ, Université de Montréal.

SALLE ROME

15H30 - 16H15 : ATELIER

Reprise de la conduite automobile post cérébro-lésion, vers une standardisation de son évaluation et des outils de remédiation.

Lauren MARTEEL et Irène LE GOFF, Le centre l'Espoir, Lille.

17H - 17H30: CLÔTURE