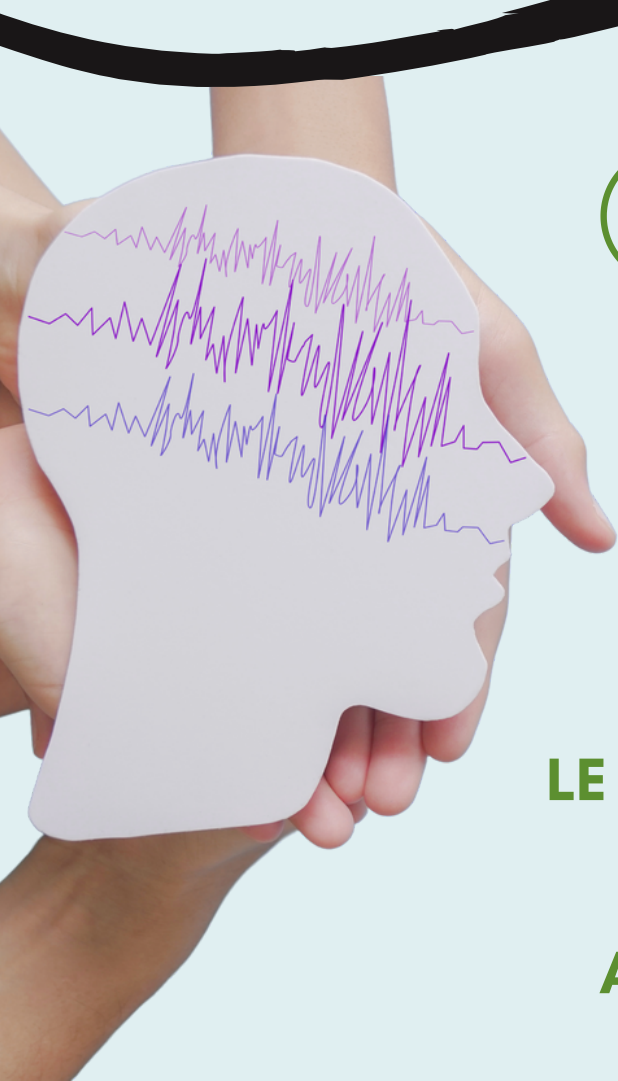


# JOURNÉE D'ÉCHANGE

## DE LA COMMUNAUTÉ DE PRATIQUE EPILEPSIES ET HANDICAP

### BRETAGNE / PAYS DE LA LOIRE



# PROGRAMME

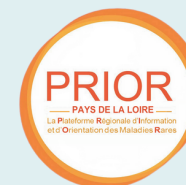


Communauté de pratique  
Épilepsies et Handicap  
BRETAGNE - PAYS DE LA LOIRE

LE VENDREDI 12 MAI 2023

DE 8H30 À 16H30

A L'EHESP DE RENNES



### 8H30 - Accueil café

#### 9H00 - Ouverture de la journée

Françoise Thomas-Vialettes, Experte EFAPPE

#### 9H30 à 10H30 - Table-ronde : La CoP, où en est-on ?

##### *Comment est née cette idée ?*

##### *Qui sont ses membres et quel est son fonctionnement ?*

Dominique Le Berre, Administratrice Association ASTB  
Mathieu Ferte, Coordinateur PRIOR/ERHR Pays de la Loire  
Guénaelle Mahé, Pilote ERHR Bretagne

##### *Découvrez des travaux conduits ou impulsés par la CoP :*

##### **La téléconsultation Epilepsie**

Mathieu Ferte, Coordinateur PRIOR/ERHR Pays de la Loire

##### **Un guide sur les aides techniques**

Un groupe de travail de la CoP

##### **Des webinaires et la plateforme numérique CoPower**

Julie Mourosque, Chargée de projet FAHRES

### 10H30 à 10H45 - PAUSE

#### 10H45 à 11H45 - Table-ronde :

#### **Illustration de ressources autour de l'épilepsie en Bretagne**

##### ***Des établissements référents épilepsie sévère à la fonction ressource***

Sylvie Quéré, Directrice IME Bel Air, FAM Les Rainettes  
Docteur Allaire, Neurologue FAM Les Rainettes  
Guénaelle Mahé, Pilote ERHR Bretagne

##### ***Le programme d'éducation thérapeutique du patient (ETP) sur l'épilepsie***

Docteur Serrand, Neuropédiatre CHU Rennes

### 11H45 à 13H - Spectacle de théâtre

"Le Don d'Isis" par Marjolaine Larranaga

### 13H à 14H15 - Déjeuner

#### 14H15 - Ateliers en petits groupes (2 au choix) :

##### ***Atelier thérapeutique adapté***

Charline Theze, Neuropsychologue FAM Les Rainettes

##### ***Atelier habitat inclusif***

Laurence Trehen, Administratrice EPI Bretagne

##### ***Epilepsie et troubles du neurodéveloppement***

Françoise Thomas-Vialettes, Experte EFAPPE

##### ***Focus sur les recommandations HAS***

Marie Christine Poulain, Présidente EPI Bretagne

##### ***Le livre blanc épilepsie***

Rozenn Morel, Déléguée 44/49 Epilepsie-France  
Christophe Lucas, Président d'Epilepsie-France

##### ***Réflexion sur des situations complexes autour de la relation parents/professionnels (format co-développement)***

Christine Cieutat, Animatrice CoP Situations complexes de handicap  
Mathieu Ferte, Coordinateur PRIOR/ERHR Pays de la Loire

##### ***Scolarité et épilepsie***

Lenaig Droniou, Référente parcours ERHR Bretagne

### 16H à 16H30 - Clôture de la journée

Gwénaelle Sébilo, Secrétaire générale GNCHR



EVÉNEMENT GRATUIT,  
INSCRIPTION