

LA SENSORIALITÉ

ENTRE INNOVATION SCIENTIFIQUE
ET QUOTIDIEN DES FAMILLES

Les travaux récents de recherche dans le domaine des neurosciences ont mis l'accent sur les sensorialités et l'approche sensorielle est, et sera, de plus en plus présente dans les orientations et les pratiques en action précoce. La sensorialité est la caractéristique d'un individu pourvu d'un système sensoriel. C'est à travers lui que le petit enfant appréhende et s'ouvre au monde. La vue et l'ouïe sont privilégiées par la culture occidentale mais c'est en fait un système complexe qui s'appuie sur un fonctionnement multimodal global. Outre les sept 7 sens principaux sur lesquels le bébé, puis le jeune enfant, se construisent, les recherches dans le domaine des neurosciences nous amènent désormais à recenser jusqu'à 20 systèmes sensoriels. En se croisant ils vont permettre l'émergence des habiletés motrices, de la coordination, du langage, et du développement cognitif. On parle aujourd'hui de co-modalité sensorielle ou de transmodalité.

Si les sens constituent la porte d'entrée des informations que l'environnement nous envoie, un dérèglement de ces systèmes (faible intégration sensorielle) peut entraîner des comportements d'hyporéactivité ou d'hyperréactivité. Ces comportements peuvent avoir un rôle dans les comportements et limiter les apprentissages plus complexes (habiletés motrices, notions académiques, gestion des émotions) et ainsi poser barrière à la pleine participation de l'enfant dans ses occupations quotidiennes.

Il est important de partir des recherches scientifiques pour mieux et systématiquement évaluer cette sensorialité quand la trajectoire de développement semble dévier de la norme. Cette évaluation contribue au diagnostic

fonctionnel en permettant de comprendre certains comportements, de donner des explications aux familles et de construire le projet thérapeutique. Mais les particularités sensorielles entrent aussi dans le diagnostic catégoriel du TND venant l'étayer, comme dans le trouble du spectre autistique par exemple. Bien sûr nous ne pourrions en deux jours appréhender tous les domaines de la sensorialité ; pour ces deux jours nous avons fait le choix de nous centrer sur les recherches innovantes et la participation des désordres du développement sensoriel dans les troubles du neurodéveloppement.

Un intérêt particulier sera accordé au juste équilibre entre apports théoriques, déclinaisons concrètes dans les approches thérapeutiques pluridisciplinaires et témoignages de parents. Ces derniers pourront nous faire partager leurs difficultés, ainsi que celles de l'environnement en général et même parfois des soignants, à comprendre ces troubles.

Nous vous attendons nombreux en présentiel ou en visioconférence.

Cette formation ne nécessite pas de prérequis. Elle s'adresse à tous ceux qui sont concernés par l'action précoce et la dynamique du développement de tous les enfants dans une société de droits. Si vous avez des besoins particuliers en termes d'accessibilité universelle, contactez-nous
Tél. 01 43 42 09 10
Mail anecamsmp@gmail.com
Site anecamsmp.org



Renseignements et inscriptions

Secrétariat ANECAMSP
10, rue Erard - Esc. 5 - 75012 PARIS

Tél 01 43 42 09 10 - Fax 01 43 44 73 11
Mail contact@anecamsmp.org
anecamsmp.org

Espace Reuilly

21 rue Hénard
75012 PARIS
tél. 01 44 74 00 49

*Salle accessible aux personnes
en fauteuil roulant*

Metro

. Reuilly-Diderot
. Montgallet

Voiture

. Sortie Porte de Charenton
. Sortie Porte Dorée

Bus

. Daumesnil 29
. Mairie du XII^{ème} 29
. Gare de Reuilly 46

Qualiopi
processus certifié

■ RÉPUBLIQUE FRANÇAISE

La certification porte sur la catégorie d'actions suivante : actions de formation.
Déclaration d'activité de formation n° 11 75 17 051 75

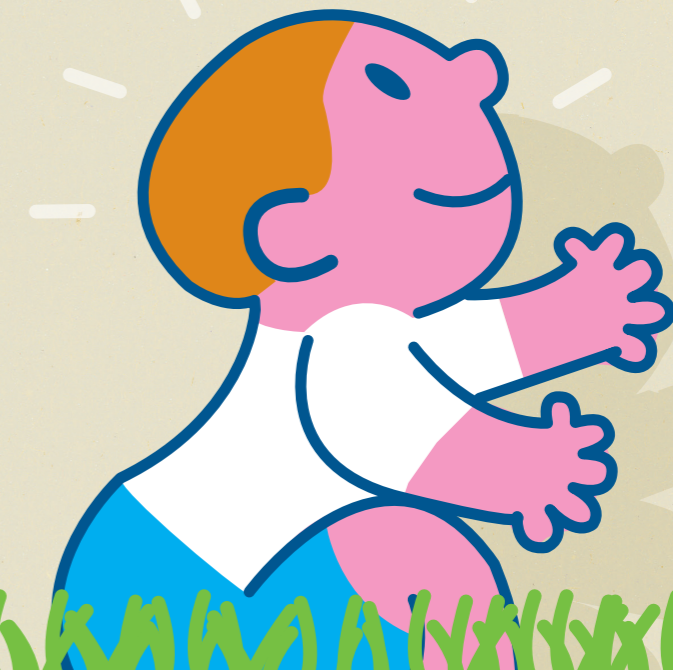


Journées ANECAMSP
16 & 17 Novembre 2023

LA SENSORIALITÉ

ENTRE INNOVATION SCIENTIFIQUE
ET QUOTIDIEN DES FAMILLES

En **visioconférence**
ou à **Paris** Espace Reuilly



Reconnue d'utilité publique

Jeudi 16 novembre

Matin

La sensorialité : l'éclairage des découvertes récentes

9h00 Accueil des participants

9h20

Mot de la présidente
Geneviève LAURENT

9h30

Hommage à Joël ROY

9h45

Intégration sensorielle et trajectoire neurodéveloppementale
Pr Stéphane MARRET

10h15 Échange avec la salle et le CHAT

10h30

La sensorialité au coeur du développement et du fonctionnement dans le TSA
Pr Frédérique BONNET-BRILHAULT

11h00 Échange avec la salle et le CHAT

11h15

Temps d'échange entre les Professeurs MARRET et BONNET-BRILHAULT

11h30 Pause

11h45

Effets de la stimulation sensori-tonique sur le développement cognitif et les interactions précoces parents-enfant chez les bébés grands prématurés (CALIN)
Pr Gauthier LORON

12h15 Échange avec la salle et le CHAT

12h30 Déjeuner

Après-midi

Vivre avec des troubles de la sensorialité

14h00

Moderation : Elodie PERAULT-GUILLERAULT

Expertise d'usage
Stéf

14h30 Échange avec la salle et le CHAT

14h45

Moderation : Michèle BARON-QUILLEVERE, Isabelle BONNET

Enfants, familles, professionnels : une tentative de cerner les vécus en partage

Chaba NASRINE, maman de Nora
Elodie PERAULT-GUILLERAULT, maman de Lorenzo, Athéna et Esteban
Marine IMBERT, maman de Léonie
Eloïse CAILLARD-MASMEJEAN, psychomotricienne (en vidéo)

15h15 Échange avec la salle et le CHAT

15h30 Pause

15h45

Enfants, familles, professionnels : une tentative de cerner les vécus en partage

Alice MOITY, maman de Sacha
César PLAISANT, papa de Jeanne
Mélicha MICHAUT, maman de Nelya

16h15 Échange avec la salle et le CHAT

16h30 Fin de la 1^{ère} journée

Vendredi 17 novembre

Matin

Les enjeux du repérage et de l'évaluation de la sensorialité

09h00 Accueil des participants

09h15

Hommage à Laurent THOMAS

09h30

L'utilisation du BSM dans un service de repérage précoce des enfants avec troubles de la communication et des interactions. Regards croisés d'une psychomotricienne et d'une orthophoniste

Laurie CHAPIT-DEBIZE, Pomine PELLEGRINO

10h00 Échange avec la salle et le CHAT

10h15

Intérêts et modalités de l'évaluation des particularités sensori-psychomotrices dans les troubles du Neuro-développement
Cindy LEMENN-TRIPI et Amandine VACHAUD

10h45 Échange avec la salle et le CHAT

11h00 Pause

11h15

Le repérage des troubles de la sensorialité dans l'approche pédiatrique du tout petit
Dr Sophie MATHIEU

11h45 Échange avec la salle et le CHAT

12h15 Déjeuner

Après-midi

L'approche des établissements sensoriels

Moderation : Sandrine LANCO-DOSEN

14h00

La prise en charge conjointe psychomotricienne et orthoptiste chez l'enfant polyhandicapé

Elise RICHARD (en vidéo et en distanciel)

14h30 Échange avec la salle et le CHAT

14h50

Le parcours en CAMSP sensoriel, du dépistage à la rééducation précoce, pour l'enfant déficient auditif
Sara MIEZE - Marie GOUT - Dr Blandine BALADI (en distanciel et en vidéo)

15h20 Échange avec la salle et le CHA

15h40 Conclusion

16h00 Fin des journées

Dr Blandine BALADI
PH Oto-rhino-laryngologiste pédiatrique et otologiste
CHU de Toulouse Purpan

Michèle BARON QUILLEVERE
Directrice du CAMSP de Châtillon
Antennes de Boulogne et de Châtenay Malabry

Isabelle BONNET
Coordinatrice Pôle Enfance Éducation
CAMSP Antenne de Tarare

Stéf BONNOT-BRIEY
Experte d'usage et formatrice & consultante TSA, Co-Fondateur.e & Co-président.e des associations AUTOP-H, HANDI-VOICE et PAARI, Vice-président.e France Autisme-Europe

Pr Frédérique BONNET BRILHAULT
Chef de service
Centre Universitaire de Pédiopsychiatre Excellence
Center in Autism and Neurodevelopment
Disorders Exac-t UMR 1253
INSERM Équipe PNF CHRU Tours/Hôpital Bretonneau

Eloïse CAILLARD MASMEJEAN
Psychomotricienne
CAMSP de Tarare

Laurie CHAPIT DEBIZE
Psychomotricienne,
Plateforme À petits pas association AGIVR
Villefranche sur Saône

Marie GOUT
Orthophoniste et audiométriste
CAMSPS de la Fondation Bon Sauveur d'Alby

Dr Sandrine LANCO DOSEN
Neuropédiatre Médecin
Directeur du CAMSP d'Aulnoye Aymeries

Geneviève LAURENT
Présidente ANECAMSP

Cindy LEMENN TRIPI
Psychomotricienne EPSM du Loiret
Centre de Diagnostic et d'Accompagnement précoces de l'Autisme 45 Hôpital de jour pédiopsychiatrique

Vincent LOCHMANN
Consultant

Pr Gauthier LORON
Professeur des Universités
Praticien Hospitalier
Physiologie Médicale Réanimation Pédiatrique et Médecine Néonatale
Pôle Femme Parents Enfant CHU de Reims

Pr Stéphane MARRET
Chef du Pôle Femme Mère Enfant,
Chef de Service Pédiatrie néonatale et réanimation
Neuropédiatrie CAMSP UNIDEP CRTLA

Responsable médical de la PCO TND 276, Fédération inter-hospitalière du Neurodéveloppement, Hôpital Charles Nicolle, CHU de Rouen et Equipe 4 Handicap périnatal Unité INSERM 1245 UFR Santé de Rouen Université de Normandie

Dr Danielle MASSON
Neuropédiatre, retraitée

Dr Sophie MATHIEU
Neuropédiatre
à l'hôpital Trousseau, en CAMSP et en service de soins de développement

Sara MIEZE
Éducatrice spécialisée et coordinatrice du CAMSPS de la Fondation Bon Sauveur d'Alby

Alice MOITY
Parent
Présidente association SA CHANCE

Pomine PELLEGRINO
Orthophoniste
Plateforme À petits pas association AGIVR
Villefranche sur Saône

Elodie PERAULT GUILLERAULT
Parent
Secrétaire Générale adjointe représentant les parents ANECAMSP

Elise RICHARD
Cheffe de service/Orthoptiste, CAMSP Sensoriel IRSAM les Jacarandas, La Réunion

Amandine VACHAUD
Psychomotricienne

