

2^e Colloque :

Les Troubles du Spectre
de l'Autisme

L'Autisme

au quotidien

Comprendre et Agir
pour le progrès et le bien-être
de chacun

Programme

29-30 mai 2024

Palais des Congrès du Futuroscope

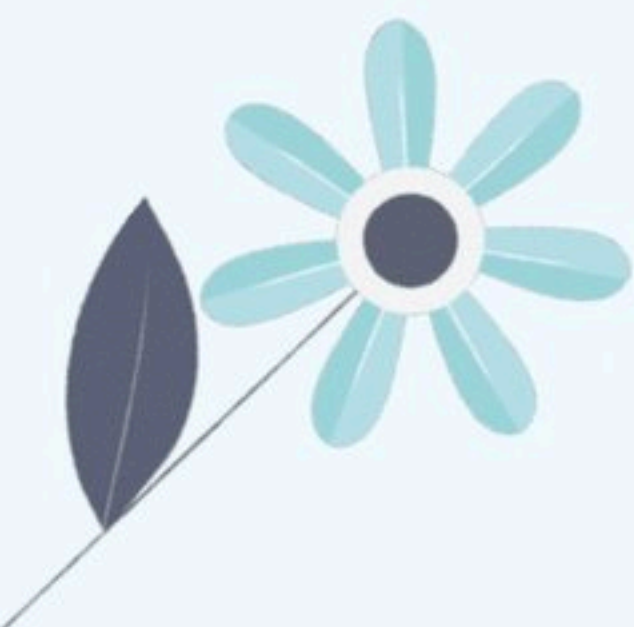
Poitiers (86)

Organisé par l'APA JH de la Vienne
avec le soutien de l'arapi
et de l'Union Régionale Autisme France Poitou-Charentes



Mercredi
29 mai
2024

JOURNÉE 01



8h **Accueil des participants**

8h45 **Ouverture du colloque**

Sandrine MIRALLES, Présidente de l'APAJH 86.

Anne-Sophie LAVAUD, Directrice déléguée à l'autonomie et à la santé des populations vulnérables. Direction de la Protection de la Santé et de l'Autonomie. ARS Nouvelle-Aquitaine.

Valérie DAUGE, Vice-Présidente du Département de la Vienne en charge des personnes âgées et des personnes handicapées.

Professeure Catherine BARTHELEMY, Présidente de l'Académie Nationale de Médecine, Professeure Emérite à l'Université de Tours, Past-Director du Groupement d'Intérêt Scientifique (GIS) Autisme et Troubles neurodéveloppementaux, Membre du Conseil National TSA-TND, Présidente d'honneur de l'arapi.

Séverine RECORDON-GABORIAUD, Directrice Générale de l'APAJH 86, Présidente de l'arapi, Présidente de F.R.E.G.At (Fédération Régionale picto-charentaise du Groupement de personnes ressources Autisme), Vice-Présidente de l'IRTS Poitou-Charentes.

Etienne POT, Délégué Interministériel à la Stratégie Nationale pour les troubles du neurodéveloppement.

La recherche en autisme

Présidente de séance : **Professeure Catherine BARTHELEMY**

9h30 **Pour une meilleure compréhension de l'évolution des trajectoires développementales tout au long de la vie des personnes présentant un Trouble du Spectre de l'Autisme.**

Docteure Emmanuelle HOUY-DURAND, Praticien Hospitalier, Psychiatre du Centre Universitaire de Pédopsychiatrie de Tours (37), Excellence Center in Autism and Neurodevelopmental Disorders UMR1253 INSERM - Equipe PNF.

10h30 **Autisme, cognition sociale et cerveau : les apports de la recherche en imagerie cérébrale.**

Docteure Ana SAITOVITCH, Chercheur à l'Institut Imagine - Hôpital Necker. INSERM UMR 1163 / U1299. Paris. Vice-Présidente du Conseil scientifique de l'arapi.

11h15 **Pause**

11h45 **Les apports de la recherche en génétique dans l'Autisme.**
Professeur Thomas BOURGERON, Université Paris Cité et Directeur de l'unité de génétique humaine et fonctions cognitives, Institut Pasteur.

12h45 **Déjeuner**

Présidente de séance : **Sophie BIETTE**

14h30 **Les troubles moteurs et les nouvelles voies diagnostiques dans l'autisme.**

Professeur Mohamed JABER, Directeur de l'Unité 1084 INSERM-Université de Poitiers. Correspondant Scientifique Régional INSERM.

15h30 **Épilepsies Sévères et TND : accompagner et prévenir les crises d'épilepsie pour une meilleure qualité de vie des personnes.**

Docteur Patrick LATOUR, Neurologue – Institut La Teppe – Centre de Lutte contre l'Epilepsie (CLE). FAHRES – Centre National de Ressources Handicaps Rares Epilepsie sévère - Pôle Adulte.

François RAFIER, Référent Ressources qualité des parcours de vie et accès aux droits – Pôle adulte - Centre National de Ressources Handicaps Rares Epilepsies Sévères Pôle Adulte Tain L'Hermitage.

16h30 **Pause**

17h00 **Évaluation des particularités du fonctionnement sensoriel chez les enfants et adolescents ayant un Trouble du Spectre de l'Autisme à l'aide d'une nouvelle échelle : l'ESEEA.**

Claire DEGENNE, Docteure en psychologie - Directrice autisme, TND et polyhandicap de l'APAJH Gironde (33) - Membre du CA de l'arapi.

17h45 **Propos introductif à la 2^{ème} journée**

Intervention du Professeure Catherine BARTHELEMY
« Autisme et Complexité »

18h30 **Spectacle de talents pluriels**

Représentation Théâtrale et Slam de la Troupe ALVA

Cocktail



Santé et bien-être pour une qualité de vie

Présidente de séance : **Séverine RECORDON-GABORIAUD**

8h30 Pour une vie de qualité à tous les âges : les attentes des représentants des Associations de défense des droits des personnes autistes.

Nicole COLLOT, Présidente de l'Association Autisme France Poitou-Charentes (URAFPC) et **Françoise BASTIER**, Administratrice de l'Union Régionale Autisme France Poitou-Charentes et Vice-Présidente Autisme-France.

9h Les troubles digestifs et les inconforts chez la personne autiste : les traiter au quotidien.

Professeur Djea SARAVANE, Médecin Référent du Pôle Autisme et TND de l'APAJH de la Vienne (86).

9h45 L'autisme au quotidien : la place des activités physiques adaptées.

Jean-Michel SAGET, Professeur d'éducation physique et sportive - Chef de projet - Association sportive, l'Ad'APA ! - ADAPEI44.

10h30 **Pause**

11h Les comportements – défis et l'accompagnement des adultes autistes en situation complexe.

Professeure Caroline DEMILY, Coordinatrice du Centre d'Excellence Autisme et Troubles du Neurodéveloppement IMIND. Lyon (69).

12h Autisme à l'âge adulte en FAM et en MAS : Fragilités des résidents et fragilités des professionnels.

Docteure Sylvie COUDERC, Psychologue à la MAS d'Entraygues - Association le Clos du Nid. Lozère (48).

12h45 **Déjeuner**

Président de séance : **Djea SARAVANE**

14h15 La prise en charge des troubles du sommeil dans les Troubles du Spectre de l'Autisme

Docteure Nadège LIMOUSIN-CHAMPFAILLY, service de neurologie et de neurophysiologie clinique - CHU Bretonneau, Tours (37).

14h45 Soutenir l'autodétermination des personnes avec une forme d'autisme sévère : un défi et un engagement dans les pratiques quotidiennes.

Lydia MARICOURT, Directrice du Pôle Autisme MAS La Solidarité et son équipe. APAJH de la Vienne (86).

Céline MALHERBE, Cheffe de Service.

Claire JOUNEAU, Coordinatrice éducative.

Clémy DUBOIS, Auxiliaire de vie.

15h45 Des services résidentiels organisés pour un quotidien de qualité : défi et enjeux pour les adultes autistes.

Professeur Eric WILLAYE, Directeur Général - Fondation SUSA (Service Universitaire Spécialisé pour personnes avec Autisme). Faculté de Psychologie et des Sciences de l'Education. Université de Mons. Belgique.

16h45 Les apports de la recherche sur les profils féminins dans les Troubles du Spectre de l'Autisme.

Professeure Anouck AMESTOY, Pédopsychiatre, responsable filière TND-CHCP, INCIA-CNRS, Bordeaux. Réseau CANGI (Clinical, biological and neurophysiological characteristics of Autism and Neurodevelopmental disorders in Girls). Présidente du Conseil Scientifique de l'arapi.

17h45 **Discours de clôture du colloque**

Séverine RECORDON-GABORIAUD, Directrice Générale de l'APAJH 86
Sophie BIETTE, Présidente de l'Adapei de Loire Atlantique (44), Administratrice de l'UNAPEI, Référente Autisme et autres TND, Membre du CS de l'arapi.